

COLLECTION // SPRING/SUMMER 2020



HempAge

dressed by nature

WIR BLEIBEN DRAN. DARUM SIND WIR HANF!

Finden Sie sich eigentlich noch zurecht?!

Immer mehr nachhaltige Siegel sollen dem Verbraucher helfen ökologische und faire Kleidung von konventioneller und klimaschädlicher Massenware zu unterscheiden. Da fragt man sich natürlich zu Recht, wie glaubwürdig das jeweilige Siegel ist oder ob es nicht vielmehr dazu dient mit einer dem Zeitgeist entsprechenden Werbestrategie die Verkaufszahlen in die Höhe zu treiben.

Das nehmen wir zum Anlass unsere Siegel noch einmal darzustellen. Denn darauf sind wir stolz - unsere Siegel haben wir bereits seit 10 Jahren oder länger. Somit sind sie mehrfach überprüft, getestet und für sehr gut befunden:

FWF (Fair Wear Foundation):

HempAge ist seit 2009 Mitglied bei der FWF, einer unabhängigen Stiftung zur Verbesserung der Arbeitsbedingungen in Textilfabriken. Dieses pragmatische, zielorientierte und auf prozessuale Überarbeitung beruhende System zeichnet sich vor allem dadurch aus, dass in die regelmäßig stattfindende Überprüfung der Produktionsstätten auch NGOs mit einbezogen werden. Dieses würden wir uns auch von ökologischen Zertifizierungen wünschen, dann kann sich auch der Verbraucher wirklich auf die Aussagen solcher Labels verlassen. Jährlich wird ein Brand Performance Check nach sorgfältiger Kontrolle von HempAge auf der FWF Seite veröffentlicht.



OCS (Organic Content Standard):

Der OCS Standard dient der lückenlosen Nachvollziehbarkeit der Produktionsketten von Naturfasern aus kontrolliert biologischem Anbau, bis zum fertigen Endprodukt. Er ermöglicht es, den Inhalt und die Menge an ökologischem Material in einem Endprodukt zu erfassen und den Rohstoff von der Quelle bis zum Endprodukt zu verfolgen. Bei HempAge arbeiten wir stets mit 100% zertifizierter Biobaumwolle in den Mischungen mit Hanf. Die restlichen Inhaltsstoffe der HempAge Kleidung z. B. Reißverschlüsse etc. sind mindestens nach Öko-Tex 100 zertifiziert.



Unsere Produkte sind nicht nach dem GOTS-Standard zertifiziert. Aber wir orientieren uns an dessen Vorgaben im Bezug auf unsere Zutaten, Farbstoffe und andere Hilfsmittel. Unsere Jeans z. B. liegt hinsichtlich des Gehaltes von Aminen unter der Vorgabe von GOTS.

Unsere ökologischsten Rohstoffe Hanf feiern wir in dieser Saison mit vier neuen 100% Hanf Produkten. Für die Damen gibt es einen leicht transparenten Sommerpullover LZ 318 zur luftigen unisex Hanf Shorts DH 560. Die Männer Linie wird erweitert durch ein 100% Hanf Kurzarmhemd DH 052 & ein Basic T-Shirt DH 299, beides lässig zu kombinieren zur unisex Hanf Shorts DH 560.

Zentrale Farben der Frühjahr/Sommer Saison 2020 sind:

NAVY 5 CRAB 161 TOPAZ 162 EMERALD 163

Diese finden sich dezent appliziert im Korallenprint auf den Kurzarm T-Shirts DH 892 (Damen) und DH 836 (Herren). Zusätzlich erhalten die Damen einen sommerlichen Streifen auf längerem Kleid DH 175 und 7/8-Arm Bluse DH 173. Das neue Männer Stehkragenhemd DH 035 ist nicht nur haptisch ein Genuss, Schnitt und Design sind klar umgesetzt.

Eine sehr gelungene neue Kollektion, die wir wie viele andere mit dem grünen Knopf auszeichnen könnten, der ein guter Anfang in die richtige Richtung ist. Wir denken aber, dass wir mit unseren Siegeln bereits bestens aufgestellt sind und bleiben unseren bewährten Standards treu.

Wir wünschen Ihnen nun viel Spaß beim Entdecken der neuen Kollektion Frühjahr/Sommer 2020.

Darum sind wir Hanf. Wir bleiben dran!

Ihr Robert Hertel



NEW!



DH 176

figurnahes Wickelkleid, elastischer Jersey, Bindebänder, geraffte Taille und Schulterpasse
slim fit wrap dress, elastic jersey, closing straps, ruffled waist and shoulder yoke
68% organic cotton, 27% true hemp, 5% elastane, 185 gr/m²

NAVY	5	CRAB	161
TOPAZ	162	EMERALD	163

|Info»5| slim fit | XS - XL | ♀ | vegan |

DH 173

gerade Halbarmbluse, Gewebe, 3-farbiges Streifen-
fendesign, Ärmelabschlüsse mit Bindebändchen,
elastisches Halsloch im Schulterbereich
half sleeve blouse, woven fabric, 3-colour striped
design, sleeve ends with closing strap, elastic neckline
55% true hemp, 45% organic cotton, 130 gr/m²

CRAB	161	TOPAZ	162
		EMERALD	163

|Info»2| normal fit | S - XL | ♀ | vegan |



DH 175

sommerliches Kleid, Gewebe, 3-farbiges Streifen-
design, elastischer Bund mit Gürtelschlaufen und
Bindeband, Wickeloptik
summer dress, woven fabric, 3-colour striped design,
elastic waistband with belt loops and woven band,
wrapping look

CRAB	161	TOPAZ	162
		EMERALD	163

|Info»2| normal fit | S - XL | ♀ | vegan |





LZ 316

lockerer Sommerpullover, Strick, 7/8 Ärmel, breite Bündchen, weiter Ausschnitt

pullover, knitted fabric, 7/8-sleeves, wide cuffs, wide neckline

55% true hemp, 45% organic cotton, 210 gr/m²

NAVY	5	CRAB	161
TOPAZ	162	EMERALD	163

|Info»2| normal fit | XS – XL | ♀ | vegan |



LZ 315

femininer Cardigan, Strick, Perlmuttknöpfe
cardigan, knitted fabric, mother-of-pearl buttons

55% true hemp, 45% organic cotton, 210 gr/m²

NAVY	5	CRAB	161
TOPAZ	162	EMERALD	163

|Info»2| slim fit | XS – XXL | ♀ | non vegan |



LZ 318

luftiger Pullover, Strick, eingerolltes Bündchen am Halsausschnitt, leicht transparente Optik, weiter Ausschnitt

pullover, knitted fabric, neckline with rolling cuff, light transparent look, wide neckline

100% true hemp, 170 gr/m²

TOPAZ	162	HERB	152
ANTHRAZIT	33	TAUPE	117

|Info»1| normal fit | S – XL | ♀ | vegan |



NEW!



DH 893

lässiges Raglan T-Shirt, Jersey, abgerundeter Saum
 raglan t-shirt, jersey, rounded seam
 55% true hemp, 45% organic cotton, 175 gr/m²

WHITE	37	EMERALD	163
TOPAZ	162	CRAB	161
NAVY	5	BLACK	2

|Info»2| normal fit | XS – XL | ♀ | vegan |



DH 892

bedrucktes T-Shirt, Jersey, Korallenprint, großzügiger
 Halsausschnitt, rückseitiger Schlitz mit Perlmutterknopf
 printed t-shirt, jersey, coral print, wide neckline, slit on
 the back part with mother-of-pearl button lock
 55% true hemp, 45% organic cotton, 175 gr/m²

161 CRAB	QUARTZ
162 TOPAZ	QUARTZ
163 EMERALD	QUARTZ
0 NATURE	QUARTZ

|Info»2| normal fit | XS – XXL | ♀ | non vegan |



DH 894

bequemes Halbarm T-Shirt, Jersey, Ärmelabschlüsse
 mit Bindebändchen
 half sleeve T-shirt, jersey, sleeve ends with closing
 straps
 55% true hemp, 45% organic cotton, 175 gr/m²

NAVY	5	CRAB	161
TOPAZ	162	EMERALD	163

|Info»2| casual fit | S – XXL | ♀ | vegan |



DH 560

legere unisex Shorts, Gewebe, Steinnussknopf,
 Reißverschluss, Kordelzug, runde Eingriffstaschen,
 rückseitige, aufgesetzte Taschen
 unisex shorts, woven fabric, stone nut button, zipper,
 drawcord, rounded pockets, patched pockets on the
 back part

TAUPE	117	HERB	152
NAVY	5	CHESTNUT	18

|Info»1| XS – XXL | ♀ | vegan |

DH 892 | t-shirt | page 8
 DH 560 | shorts | page 8



NEW!



DH 758

moderne Freizeitjacke, elastisches Gewebe, beidseitige Taschen, zwei-Wege Reißverschluss
 jacket, elastic woven fabric, pockets on both sides, two way zipper
 53% true hemp, 44% organic cotton, 3% elastane, 275 gr/m²

PEAT	138	BLACK	2
------	-----	-------	---

Info»5 | slim fit | S – XL | ♀ | vegan |



DH 561

hochgeschnittene 7/8 Sommerhose, Gewebe, weites Bein, Steinnusknöpfe, Reißverschluss, seitliche Taschen, rückseitige Leistentaschen
 highrise trousers, woven fabric, 7/8 length, wide legs, stone nut buttons, zipper, sided pockets, welt pockets on the back part

80% true hemp, 20% organic cotton, 200 gr/m²

QUARTZ	154	PEAT	138
ALOE	77	BLACK	2
NAVY	5		

Info»2 | XS – XXL | ♀ | vegan |



DH 177

asymmetrischer Wickelrock, elastischer Jersey, elastischer Bund
 asymmetric wrapover skirt, elastic jersey, elastic waistband

68% organic cotton, 27% true hemp, 5% elastane, 185 gr/m²

EMERALD	163	TAUPE	117
TOPAZ	162	BLACK	2
NAVY	5		

Info»5 | XS – XL | ♀ | vegan |



DH 174

legerer A-Linien Rock, elastisches Gewebe, Reißverschluss, Ziernähte
 a line skirt, elastic woven fabric, zipper, decorative seams

53% organic cotton, 44% true hemp, 3% elastane, 275 gr/m²

PEAT	138	BLACK	2
------	-----	-------	---

Info»5 | XS – XL | ♀ | vegan |

DH 758 | jacket | page 10
 DH 893 | t-shirt | page 8
 DH 561 | trousers | page 10



NEW!



DH 155

legeres, knielanges Kleid, Jersey, allover Musterprint, einseitige Raffung, Gürtelschlaufen mit Bindeband

knee-length dress, jersey, allover pattern, ruffled on one side, belt loops with jersey band

55% true hemp, 45% organic cotton, 200 gr/m²

TAUPE	117	WINTERSKY	102
TOMATO	104		

| Info » 2 | normal fit | S - XL | ♀ | vegan |



DH 167

modisches Sommerkleid, Gewebe, Palmenprint, rückseitiger Reißverschluss

fashionable dress, woven fabric, palm tree print, zipper on the back part

55% true hemp, 45% organic cotton, 130 gr/m²

BLUEBERRY	3	HERB	152
		SANGRIA	153

| Info » 2 | normal fit | XS - XL | ♀ | vegan |



DH 151

ärmelloses Sommerkleid, elastischer Jersey, schlanke A-Linie mit formgebenden Nähten

sleeveless dress, elastic jersey, a line with formative seams

53% true hemp, 44% organic cotton, 3% elastane, 240 gr/m²

TAUPE	117	TOPAZ	162
SANGRIA	153	WINTERSKY	102

| Info » 5 | slim fit | XS - L | ♀ | vegan |



DH 241

geradliniges Tanktop, Jersey, längerer Schnitt tank top, jersey, long cut

55% true hemp, 45% organic cotton, 175 gr/m²

WHITE	37	SANGRIA	153
CLEAR SKY	116	CACTUS	130
ATLANTIC	128	BLACK	2
WINTERSKY	102		

| Info » 2 | casual fit | S - XL | ♀ | vegan |



DH 268

markantes T-Shirt, Jersey, Wasserfallkragen, überschnittene Ärmel

t-shirt, jersey, waterfall neckline, overcut shoulders

55% true hemp, 45% organic cotton, 175 gr/m²

TOPAZ	162	CRAB	161
EMERALD	163	WINTERSKY	102
CLEAR SKY	116	BLACK	2

| Info » 2 | normal fit | XS - XL | ♀ | vegan |



DH 872

schlichtes Träger top, elastischer Jersey plain, strappy top, elastic jersey

68% organic cotton, 27% true hemp, 5% elastane, 185 gr/m²

CLEAR SKY	116	WHITE	37
EMERALD	163	CACTUS	130
TOPAZ	162	HERB	152
ATLANTIC	128	TAUPE	117
BLUEBERRY	3	TOMATO	104
NAVY	5	CRAB	161
BLACK	2		

| Info » 5 | slim fit | XS - XL | ♀ | vegan |



DH 886

sommerliches T-Shirt, Jersey, überschnittene Ärmel, Palmenprint, rückseitiger Schlitz mit Perlmutterverschluss

t-shirt, jersey, overcut shoulders, palm tree print, slit on the back part with mother-of-pearl button lock

55% true hemp, 45% organic cotton, 175 gr/m²

BLUEBERRY	3	CURRY	150
HERB	152	SANGRIA	153
QUARTZ	154		

| Info » 2 | normal fit | S - XL | ♀ | non vegan |



DH 263

körperbetontes T-Shirt, elastischer Jersey, beidseitige, seitliche Raffung, Zierband am hinteren Halsloch
 slim fit t-shirt, elastic jersey, ruffled on both sides, decorative seam inside the neckhole
 68% organic cotton, 27% true hemp, 5% elastane, 185 gr/m²

APPLE	78	TOMATO	104
TAUPE	117	WINTERSKY	102

Info » 5 | slim fit | XS - XL | ♀ | vegan |



DH 262

lockeres Halbbarm T-Shirt, Jersey, abgerundeter Saum, tiefer Ausschnitt
 half sleeve t-shirt, jersey, rounded seam, low-cut neckline
 70% organic cotton, 30% true hemp, 125 gr/m²

CARROT	118	WHITE	37
TAUPE	117	CLEAR SKY	116
CACTUS	130	ATLANTIC	128
APPLE	78	ANTHRAZIT	33

Info » 2 | normal fit | XS - XL | ♀ | vegan |



DH 216

legeres T-Shirt, Jersey, eingerolltes Bündchen am Halsausschnitt
 t-shirt, jersey, rolling cuff at the neckline
 55% true hemp, 45% organic cotton, 175 gr/m²

TAUPE	117	HAZEL	129
QUARTZ	154	SANGRIA	153
CLEAR SKY	116	BERRY	97
WHITE	37	NIGHT	25
APPLE	78	SEA	82
CURRY	150	ATLANTIC	128
CRAB	161	TOPAZ	162
TOMATO	104	EMERALD	163
ROSEHIP	90	CACTUS	130
CHESTNUT	18	HERB	152
BLACK	2	SPRUCE	122

Info » 2 | normal fit | XS - XXL | ♀ | vegan |



DH 270

figurnahes basic Kurzarm T-Shirt, Jersey
 slim fit basic t-shirt, jersey
 70% organic cotton, 30% true hemp, 130 gr/m²

APPLE	78	SMARAGD	16
WINTERSKY	102	CLEAR SKY	116

Info » 2 | slim fit | XS - XL | ♀ | vegan |



DH 880

verspieltes Top, angerauter Jersey, Rüschenärmel, verlängertes Rückenteil
 top, lightly brushed jersey, frilled sleeves, extended back part
 70% organic cotton, 30% true hemp, 175 gr/m²

WINTERSKY	102	TOMATO	104
ATLANTIC	128	HAZEL	129

Info » 2 | normal fit | XS - XL | ♀ | vegan |



DH 252

feminines Kurzarm T-Shirt, Jersey, gekräuselte Naht in vorderer Schulterpartie
 t-shirt, jersey, ruffled seams on the frontside
 55% true hemp, 45% organic cotton, 175 gr/m²

CRAB	161	EMERALD	163
ATLANTIC	128	NIGHT	25

Info » 2 | normal fit | XS - XL | ♀ | vegan |



DH 862

meliertes T-Shirt, Jersey, überschnittene Ärmel, großzügiger Halsausschnitt
 melange t-shirt, jersey, overcut shoulders, wide neckline
 70% organic cotton, 30% true hemp, 130 gr/m²

104 TOMATO	NATURE
102 WINTERSKY	NATURE
121 APPLE	WINTERSKY NATURE
107 WINTERSKY	TOMATO NATURE
122 APPLE	CLEARSKY NATURE

Info » 2 | normal fit | S - XL | ♀ | vegan |



DH 887

feminines Halbbarm T-Shirt, Jersey, Glockenärmel mit Waffelmuster
 half sleeve t-shirt, jersey, bell sleeves with waffle-weave pattern
 70% organic cotton, 30% true hemp, 175 gr/m²

BLUEBERRY	3	CURRY	150
SANGRIA	153	QUARTZ	154

Info » 2 | normal fit | XS - XL | ♀ | vegan |



DH 250

apartes Langarmshirt, Jersey, Wasserfallkragen, abgesetzte Taillennaht

longsleeve, jersey, waterfall neckline, contrasting waist seam

55% true hemp, 45% organic cotton, 175 gr/m²

WINTERSKY	102	CLEAR SKY	116
DEEP	88	ATLANTIC	128
FERN	137	CORNFLOWER	93
TAUPE	117	NAVY	5
TOMATO	104	BLACK	2
CUVEE	156		

|Info»2| casual fit | XS - XL | ♀ | vegan |



DH 888

schlichtes Longshirt, angerauter Jersey, seitlich geschlitzt

longsleeve, lightly brushed jersey, long cut, side slits

55% true hemp, 45% organic cotton, 200 gr/m²

BLACK	2	ALOE	77
NAVY	5	CUVEE	156
HEAVEN	158		

|Info»2| casual fit | XS - XXL | ♀ | vegan |



DH 207

pures basic Langarmshirt, Jersey

basic longsleeve, jersey

55% true hemp, 45% organic cotton, 240 gr/m²

STONE	38	NATURE	0
DARK	159	PUMPKIN	136
NIGHT	25	TOMATO	104
SEA	82	ROSEHIP	90
ATLANTIC	128	BERRY	97
CLEAR SKY	116	CHESTNUT	18
CACTUS	130	WOLF	106
FERN	137	TAUPE	117
SPRUCE	122		

|Info»2| normal fit | S - XL | ♀ | vegan |



DH 877

7/8-Langarmshirt, elastischer Jersey

longsleeve, elastic jersey, 7/8-sleeves

68% organic cotton, 27% true hemp, 5% elastane, 185 gr/m²

CHESTNUT	18	WINTERSKY	102
SPRUCE	122	ANTHRAZIT	33
PUMPKIN	136		

|Info»5| slim fit | XS - XL | ♀ | vegan |



DH 240

sportliches 3/4-Armshirt, Jersey, Raglanärmel, tiefer V-Ausschnitt

raglan top, jersey, 3/4-sleeves, low cut v-neck

55% true hemp, 45% organic cotton, 175 gr/m²

TOMATO	104	FERN	137
SANGRIA	153	SEA	82
BERRY	97	NAVY	5

|Info»2| casual fit | XS - XL | ♀ | vegan |



DH 860

feingeripptes Langarmshirt, Jersey, Seitenziernaht

fine ripped longsleeve, jersey, decorative seam on the side

70% organic cotton, 30% true hemp, 185 gr/m²

CHESTNUT	18	PLATINUM	94
WINTERSKY	102	ANTHRAZIT	33
SPRUCE	122		

|Info»2| slim fit | XS - XL | ♀ | vegan |



DH 876

reizvolles Langarmshirt, Jersey, Spitzeneinsatz im Schulterbereich

longsleeve, jersey, lace application on the shoulder

55% true hemp, 45% organic cotton, 160 gr/m²

CHESTNUT	18	FERN	137
RIOJA	135	SPRUCE	122
SCHOKO	45	WINTERSKY	102

|Info»2| normal fit | S - XL | ♀ | vegan |



DH 861

lässiges Langarmshirt, Jersey, eingerolltes Bündchen am Halsausschnitt

longsleeve, jersey, rolling cuff at the neckline

55% true hemp, 45% organic cotton, 175 gr/m²

BLACK	2	PLATINUM	94
CHESTNUT	18	ROCK	160
SANGRIA	153	ATLANTIC	128
TOMATO	104	BLUEBERRY	3
PUMPKIN	136	SPRUCE	122
FERN	137	NAVY	5

|Info»2| normal fit | XS - XXL | ♀ | vegan |



DH 874

dezentas Langarmshirt, angerauter Jersey, nickelfreie Metall-Zierknöpfe an den Ärmeln, Applikation im Schulterbereich

longsleeve, lightly brushed jersey, nickel-free metal buttons at the sleeve ends, application on the shoulder

70% organic cotton, 30% true hemp, 185 gr/m²

FOX	111	CHESTNUT	18
SCHOKO	45	WINTERSKY	102
SPRUCE	122		

|Info»2| normal fit | XS - XL | ♀ | vegan |



DH 323

modischer Cardigan, Strick, eingerolltes Bündchen am Halsausschnitt, Perlmuttknöpfe

cardigan, knitted fabric, rolling cuff at the neckline, mother-of-pearl buttons

38% true hemp recycled, 32% organic cotton recycled, 30% organic cotton, 290 gr/m²

HEAVEN	158	TOMATO	104
BLUEBERRY	3	ROSEHIP	90
SEA	82	ANTHRAZIT	33
TAUPE	117		

|Info»7| normal fit | S - XL | ♀ | non vegan |



LZ 376

bequeme Kapuzenjacke, Strick, farblich abgesetzte Bündchen, Reißverschluss

hooded jacket, knitted fabric, contrasting cuffs, zipper

70% organic cotton, 30% true hemp, 250 gr/m²

18 CHESTNUT	
122 SPRUCE	

|Info»2| normal fit | S - XL | ♀ | vegan |



LZ 357

leichte, offene Jacke, Strick, eingerollter Schalkragen

light jacket, knitted fabric, rolled shawl collar

70% organic cotton, 30% true hemp, 140 gr/m²

PLATINUM	94	ANTHRAZIT	33
TOMATO	104		

|Info»2| normal fit | S - XL | ♀ | vegan |



LZ 382

geripptes Oberteil, Strick, Kontraststreifen Design
ripped top, knitted fabric, contrasting coloured strips design

70% organic cotton, 30% true hemp, 170 gr/m²

102 WINTERSKY	
128 ATLANTIC	
130 CACTUS	

Info » 2 | slim fit | XS - L | ♀ | vegan |



LZ 370

leichtes Top, Strick
light top, knitted fabric

70% organic cotton, 30% true hemp, 140 gr/m²

PLATINUM	94	TAUPE	117
TOMATO	104	CARROT	118
GRAPHIT	75	ANTHRAZIT	33

Info » 2 | normal fit | S - XL | ♀ | vegan |



LZ 372

lockerer Pullover, Strick, Perlmuster, überschnittene Schulter
pullover, knitted fabric, seed stitch, overcut shoulder

70% organic cotton, 30% true hemp, 100 gr/m²

CACTUS	130	CLEAR SKY	116
TOMATO	104	ATLANTIC	128
ANTHRAZIT	33		

Info » 2 | casual fit | XS - XL | ♀ | vegan |



DH 751

moderne Überziehjacke, elastischer Jersey, kontrastierende Abschlüsse, melierte Optik, Reißverschluss
jacket, elastic jersey, contrasting cuffs, mottled, zipper

53% true hemp, 45% organic cotton, 2% elastane, 270 gr/m²

102 WINTERSKY	
---------------	--

Info » 5 | normal fit | S - XL | ♀ | vegan |



DH 296

lange, offene 4-Jahreszeiten Jacke, Jersey
long jacket, jersey

55% true hemp, 45% organic cotton, 175 gr/m²

CACTUS	130	ATLANTIC	128
HERB	152	TOPAZ	162
TAUPE	117	EMERALD	163
BLACK	2	PLATINUM	94

Info » 2 | casual fit | S - XXL | ♀ | vegan |



LZ 369

luftiger Sommerpullover, Strick, Raglanärmel, eingewollte Abschlüsse
light pullover, knitted fabric, raglan sleeves, rolling cuffs

70% organic cotton, 30% true hemp, 140 gr/m²

CACTUS	130	CLEAR SKY	116
TAUPE	117	ANTHRAZIT	33
TOMATO	104		

Info » 2 | normal fit | S - XL | ♀ | vegan |



LZ 381

edles Oberteil, Strick, optisch abgesetztes Netzmuster im Schulterbereich, überschnittene Ärmel
top, knitted fabric, contrasting mesh pattern in the shoulder area, overcut shoulders

70% organic cotton, 30% true hemp, 140 gr/m²

PLATINUM	94	SANGRIA	153
ATLANTIC	128	TOMATO	104
WINTERSKY	102	HAZEL	129
ANTHRAZIT	33	CACTUS	130

Info » 2 | casual fit | XS - XL | ♀ | vegan |



LZ 356

puristisches Oberteil, Strick, Fledermausärmel, weiter Ausschnitt
pure top, knitted fabric, batwing sleeves, wide neckline

70% organic cotton, 30% true hemp, 140 gr/m²

APPLE	78	WINTERSKY	102
CLEAR SKY	116	ANTHRAZIT	33
PLATINUM	94	TOMATO	104

Info » 2 | casual fit | S - XL | ♀ | vegan |



DH 835

Sweatshirt unisex, Sweatware, Rippenbündchen
sweatshirt unisex, sweat fabric, ripped cuffs

55% true hemp, 45% organic cotton, 330 gr/m²

NAVY	5	CUVEE	156
PEANUT	157	DARK	159
ROCK	160		

Info » 2 | normal fit | XS - XXL | ♀ | vegan |



DH 158

figurschmeichelnde Glockenarmbluse, Gewebe, rückseitiger Schlitz mit Perlmutterverschluss, geschlitzter Saum, Brustabnäher

bell sleeve blouse, woven fabric, slit on the back part with mother-of-pearl button lock, seam with slits on the side, bust darts

55% true hemp, 45% organic cotton, 130 gr/m²

WHITE	37	ATLANTIC	128
CURRY	150		

|Info»2| normal fit | S - XL | ♀ | non vegan |



DH 161

elegante Langarmbluse, Gewebe, geschlitzter Saum, Brustabnäher, rückseitiger Reißverschluss und Ärmelabschluss mit Perlmutterknopf

longsleeve blouse, woven fabric, seam with slits on the side, bust darts, zipper and sleeve ends with mother-of-pearl button

55% true hemp, 45% organic cotton, 130 gr/m²

WHITE	37	WINTERSKY	102
TAUPE	117	RIOJA	135

|Info » 2| normal fit | XS - XL | ♀ | non vegan |



DH 164

klassische Bluse, Gewebe, überschnittene Ärmel, Ausschnitt mit Spitze, rückseitiger Schlitz mit Perlmutterverschluss

classic blouse, woven fabric, overcut shoulders, neckline with lace, slit on the backpart with mother-of-pearl button lock

100% true hemp, 120 gr/m²

BLUEBERRY	3	WHITE	37
TOPAZ	162	CURRY	150
EMERALD	163	CRAB	161
QUARTZ	154	SANGRIA	153

|Info»1| normal fit | XS - XL | ♀ | non vegan |



DH 165

gerade Schlupfbluse mit kurzen Ärmeln, Gewebe, Perlmutterknöpfe Ton in Ton, verlängertes Rückenteil

slip-over blouse with short sleeves, woven fabric, mother-of-pearl buttons tone in tone, longer backpart

100% true hemp, 120 gr/m²

BLACK	2	BLUEBERRY	3
WHITE	37	HERB	152

|Info»1| normal fit | S - XL | ♀ | non vegan |



DH 512

leichte Sommerhose, Gewebe, Steinnussknopf, Tunnelzug mit Band, Reißverschluss

summer pants, woven fabric, stone nut button, drawcord waistband, zipper

100% true hemp, 200 gr/m²

QUARTZ	154	WHITE	37
MUD	79	PLATINUM	94
TAUPE	117	ATLANTIC	128
CACTUS	130	WINTERSKY	102

|Info»1| XS - XL | ♀ | vegan |



DH 150

stilvolle Kurzarmbluse, Gewebe mit Seide, strukturiertes Waffelmuster, geschlitzter Saum, Brustabnäher, rückseitiger Schlitz mit Perlmutterverschluss

shortsleeve blouse, woven fabric with silk, structured waffle-weave pattern, slit on the backpart with mother-of-pearl button lock, seam with slits, bust darts

37% true hemp, 31% organic cotton, 32% silk, 110 gr/m²

LOBSTER	10	PLATINUM	94
SANGRIA	153		

|Info»3| normal fit | XS - XL | ♀ | non vegan |



DH 159

sportliche 7/8-Arm Bluse, Gewebe, Kordelzugauschnitt, Brustabnäher

sporty blouse, woven fabric, 7/8-sleeves, drawcord neckline, bust darts

55% true hemp, 45% organic cotton, 130 gr/m²

PLATINUM	94	WINTERSKY	102
ATLANTIC	128		

|Info»2| normal fit | XS - XL | ♀ | vegan |



LZ 384

leicht transparentes Top, Strick, asymmetrischer, geschlitzter Saum, überstehende Seitennähte

lightly transparent top, knitted fabric, asymmetric, slited seam, extended side seams

100% true hemp, 170 gr/m²

CACTUS	130	HAZEL	129
HERB	152	SANGRIA	153
BLUEBERRY	3	ANTHRAZIT	33
ATLANTIC	128	PLATINUM	94

|Info»1| normal fit | XS - XL | ♀ | vegan |



LZ 371

luftiges Oberteil, Strick, Strukturdesign in Streifenoptik, V-Ausschnitt, überschnittene Ärmel

breezy top, knitted fabric, structured, striped look, v-neck, overcut shoulders

100% true hemp, 170 gr/m²

TOMATO	104	CLEAR SKY	116
TAUPE	117	ANTHRAZIT	33

|Info » 1| casual fit | XS - XL | ♀ | vegan |

**DH 548**

schmale Freizeithose, angerauter, elastischer Jersey, elastischer Bund und Beinabschlüsse

slim fit pants, lightly brushed, elastic jersey, elastic seam and leg ends

53% true hemp, 42% organic cotton, 5% elastane, 300 gr/m²

CLEAR SKY	116	TAUPE	117
WINTERSKY	102	ANTHRAZIT	33

Info » 5 | XS - XL | ♀ | vegan |

**DH 555**

sportliche Hose, elastischer Jersey, Gummizug, Taillenkordel

sporty pants, elastic jersey, elastic waistband, waist cord

54% organic cotton, 42% true hemp, 4% elastane, 280 gr/m²

PEAT	138	ANTHRAZIT	33
------	-----	-----------	----

Info » 5 | XS - XL | ♀ | vegan |

**DH 550**

alltagstaugliche Jeggings, elastisches Gewebe, vordere Taschenapplikation, aufgesetzte Gesäßtaschen

jeggings, elastic woven fabric, fake pockets on the front side, patch back pockets

72% organic cotton, 26% true hemp, 2% elastane, 155 gr/m²

PLATINUM	94	TAUPE	117
WINTERSKY	102	BLACK	2

Info » 5 | XS - XL | ♀ | vegan |

**DH 519**

7/8 Leggings, elastischer Jersey

leggings, elastic jersey, 7/8-length

68% organic cotton, 27% true hemp, 5% elastane, 185 gr/m²

ROCK	160	TAUPE	117
NAVY	5	BLACK	2

Info » 5 | XS - XL | ♀ | vegan |

**DH 540**

hochwertige Leggings mit seitlichen gleichfarbigen Zierstreifen

high-quality leggings with decorative tone in tone side stripe

fab 1: 67% organic cotton, 29% true hemp, 4% elastane, 315 gr/m²

fab 2: 54% organic cotton, 42% true hemp, 4% elastane, 280 gr/m²

MUD	79	WOLF	106
-----	----	------	-----

Info » 5 | XS - XL | ♀ | vegan |

**DH 149**

schlichter Rock, elastischer Jersey, Gummizug

plain skirt, elastic jersey, elastic waistband

53% true hemp, 44% organic cotton, 3% elastane, 240 gr/m²

TAUPE	117	ATLANTIC	128
BLACK	2	WINTERSKY	102

Info » 5 | XS - XL | ♀ | vegan |

**DH 166**

figurbetonter Rock, Gewebe, rückseitiger Schlitz, Reißverschluss

slim fitted skirt, woven fabric, slit on the back part, zipper

51% organic cotton, 49% true hemp, 195 gr/m²

DISTEL	21	WINTERSKY	102
--------	----	-----------	-----

Info » 2 | XS - XL | ♀ | vegan |

**DH 557**

schicke 7/8-Hose, elastisches Gewebe, Steinnussknopf, kleine Bundfalte, verstellbarer Bund, rückseitige Leistentaschen, Seitennahtschlitz

pants, elastic woven fabric, 7/8-length, stone nut button, small pleat, adjustable waistband, welt pockets on the back part, slited leg gathers

72% organic cotton, 26% true hemp, 2% elastane, 155 gr/m²

QUARTZ	154	CURRY	150
WINTERSKY	102	SANGRIA	153
NAVY	5	ANTHRAZIT	33

Info » 5 | XS - XL | ♀ | vegan |

**DH 543**

melierte, knöchellange Chinothose, Gewebe, Steinnussknopf, kleine Bundfalte, elastische Beinabschlüsse, Reißverschluss, verstellbarer Bund

chino, woven fabric, ankle-length, melange style, stone nut button, small pleat, elastic leg ends, zipper, adjustable waistband

51% true hemp, 49% organic cotton, 195 gr/m²

BLACK	2	DISTEL	21
WINTERSKY	102		

Info » 2 | XS - XL | ♀ | vegan |

**DH 530**

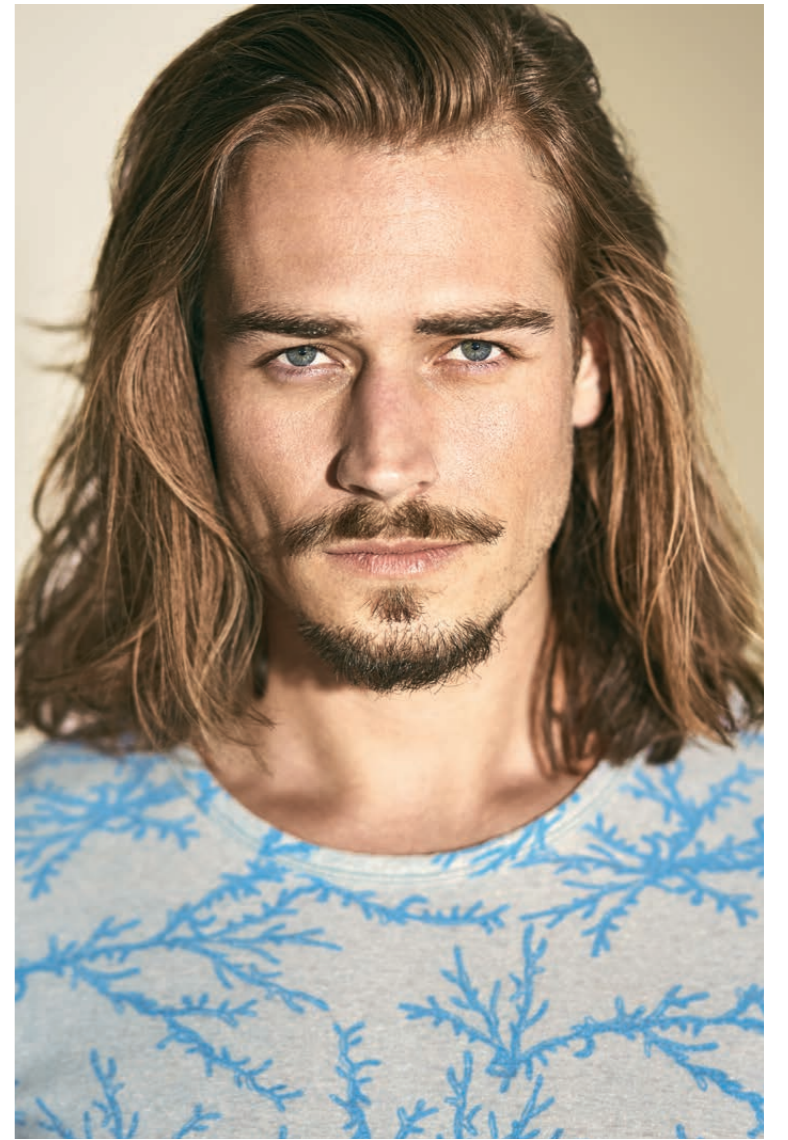
bequeme Freizeithose, Gewebe, Steinnussknopf, Jeansoptik, Ziernähte, Reißverschluss, verstellbarer Bund und Beinlänge

comfortable pants, woven fabric, stone nut button, jeans look, decorative seams, zipper, adjustable waistband and leg length

55% true hemp, 45% organic cotton, 180 gr/m²

INDIGO	71
--------	----

Info » 2 | XS - XL | ♀ | vegan |





DH 837

schlichtes Poloshirt, Jersey, nickelfreie Metallknöpfe, seitlich geschlitzt
 poloshirt, jersey, nickel-free metal buttons, sided slits
 55% true hemp, 45% organic cotton, 200 gr/m²

TOPAZ	162	EMERALD	163
NAVY	5	TAUPE	117

|Info»2| casual fit | S - XXL | ♂ | vegan |



DH 836

markantes T-Shirt, Jersey, Korallenprint
 t-shirt, jersey, coral print
 55% true hemp, 45% organic cotton, 175 gr/m²

161 CRAB	QUARTZ
162 TOPAZ	QUARTZ
163 EMERALD	QUARTZ
0 NATURE	QUARTZ

|Info»2| normal fit | S - XL | ♂ | vegan |



DH 299

schlichtes Hanf T-Shirt, Jersey, Rundhalsausschnitt
 hemp t-shirt, jersey, rounded neckline
 100% true hemp, 150 gr/m²

NATURE	0	TAUPE	117
NAVY	5	HERB	152

|Info»1| normal fit | S - XL | ♂ | vegan |



NEW!



DH 053

leichtes Stehkragenhemd, Gewebe, nickelfreie Metall-druckknöpfe, verstellbare Manschette
 stand up collar shirt, woven fabric, nickel-free metal buttons, adjustable cuffs
 55% true hemp, 45% organic cotton, 130 gr/m²

31 HANF	
128 ATLANTIC	
25 NIGHT	

|Info»2| slim fit | S - XL | ♂ | vegan |



DH 052

gerades Halbhärmhemd, Gewebe, nickelfreie Metallknöpfe, seitlich geschlitzt
 half sleeve shirt, woven fabric, nickel-free metal buttons, sided slits
 100% true hemp, 180 gr/m²

WHITE	37	TAUPE	117
SANGRIA	153	HERB	152
BLUEBERRY	3		

|Info»1| casual fit | S - XXL | ♂ | vegan |



NEW!



DH 560

legere unisex Shorts, Gewebe, Steinnussknopf, Reißverschluss, Kordelzug, runde Eingriffstaschen, rückseitige, aufgesetzte Taschen
unisex shorts, woven fabric, stone nut button, zipper, drawcord, rounded pockets, patched pockets on the back part

100% true hemp, 180 gr/m²

TAUPE	117	HERB	152
NAVY	5	CHESTNUT	18

|Info»1| XS - XXL | ♂ | vegan |

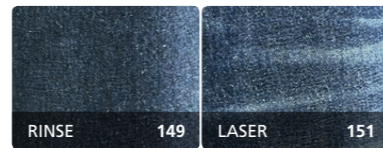


BN 505

legere 5-pocket Hanfjeans, Jeansstoff, leichter Karotenschnitt, tapered Jeans, nickelfreier Metallknopf

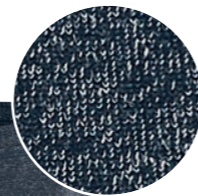
5-pocket hemp jeans, jeans fabric, tapered cut, nickel-free metal button

55% true hemp, 45% organic cotton, 13 oz



INCH W 29, 30, 31, 32, 33, 34, 36, 38
INCH L 32, 34

|Info»9| ♂ | vegan |



DH 562

sportliche Shorts, Jersey, seitliche Eingriffstaschen, Kordelzug, elastischer Bund

shorts, jersey, sided pockets, drawcord, elastic waistband

55% true hemp, 45% organic cotton, 325 gr/m²

5 NAVY	NATURE
138 PEAT	NATURE

|Info»2| S - XXL | ♂ | vegan |

DH 832 | t-shirt | page 30
BN 505 | jeans | page 28





DH 832

schlichtes Kurzarm T-Shirt, Jersey, eingerollte Bündchen

plain t-shirt, jersey, rolled up cuffs

55% true hemp, 45% organic cotton, 175 gr/m²

WHITE	37	CACTUS	130
QUARTZ	154	CURRY	150
ATLANTIC	128	SANGRIA	153
NAVY	5	BLACK	2

Info»2 | normal fit | S - XL | ♂ | vegan |



DH 811

meliertes T-Shirt, Jersey, angedeuteter V-Ausschnitt mit eingeroltem Bündchen

melange t-shirt, jersey, indicated v-neck with rolled up cuffs

70% organic cotton, 30% true hemp, 130 gr/m²

109 JADE	LOBSTER	NATURE
121 APPLE	WINTERSKY	NATURE
122 APPLE	CLEARSKY	NATURE

Info»2 | normal fit | S - XL | ♂ | vegan |



DH 244

leichtes T-Shirt, Jersey, körperbetonter Schnitt

light t-shirt, jersey, slim fit

70% organic cotton, 30% true hemp, 130 gr/m²

WHITE	37	HERB	152
QUARTZ	154	ATLANTIC	128
CUVEE	156	BLUEBERRY	3
BLACK	2	NAVY	5

Info»2 | slim fit | S, L - XXL | ♂ | vegan |



DH 245

schmales T-Shirt, Jersey, Rundhalsausschnitt

slim fitted t-shirt, jersey, rounded neckline

55% true hemp, 45% organic cotton, 200 gr/m²

CACTUS	130	EMERALD	163
NATURE	0	ALOE	77
CRAB	161	SEA	82
RIOJA	135	WINTERSKY	102

Info»2 | slim fit | S - XXL | ♂ | vegan |



DH 831

lässiges T-Shirt, Jersey, Palmenprint

t-shirt, jersey, palm tree print

55% true hemp, 45% organic cotton, 175 gr/m²

BLUEBERRY	3	CURRY	150
HERB	152	SANGRIA	153
QUARTZ	154		

Info»2 | normal fit | S - XXL | ♂ | vegan |



DH 816

schlichtes, strukturiertes T-Shirt, Jersey, leicht erweiterter Ausschnitt

structured t-shirt, jersey, slightly widened neckline

70% organic cotton, 30% true hemp, 125 gr/m²

ANTHRAZIT	33	CARROT	118
TAUPE	117	APPLE	78
CLEAR SKY	116		

Info »2 | normal fit | S - XL | ♂ | vegan |



DH 823

modernes Kurzarm T-Shirt, Piqué, farblich abgesetzte Bündchen

t-shirt, piqué, contrasting coloured cuffs

55% true hemp, 45% organic cotton, 270 gr/m²

ATLANTIC	128	CACTUS	130
----------	-----	--------	-----

Info»2 | casual fit | S - XL | ♂ | vegan |



DH 233

traditionelles T-Shirt, Jersey, bewährter Schnitt

t-shirt, jersey, proven cut

55% true hemp, 45% organic cotton, 200 gr/m²

WINTERSKY	102	NATURE	0
SEA	82	CURRY	150
CLEAR SKY	116	FOX	111
QUARTZ	154	CHESTNUT	18
WEED	101	BLACK	2
PEAT	138		

Info»2 | casual fit | S - XXL | ♂ | vegan |



DH 818

legeres T-Shirt, Piqué, Knopfleiste, Perlmutterknöpfe, Pigmentfärbung

t-shirt, piqué, button tape, mother-of-pearl buttons, pigment dye

55% true hemp, 45% organic cotton, 270 gr/m²

CACTUS	130	WINTERSKY	P 102
TAUPE	P 117	CLEAR SKY	P 116
ANTHRAZIT	P 33	APPLE	P 78

Info »2 | casual fit | S - XXL | ♂ | non vegan |

LZ 385
 modisches Poloshirt, Strick, Unikat-Streifen Design
 polo shirt, knitted fabric, unique knitted pattern
 70% organic cotton, 30% true hemp, 200 gr/m²

94 PLATINUM
128 ATLANTIC

|Info»2| normal fit | S - XL | ♂ | vegan |



DH 279
 klassisches Poloshirt, Jersey, Perlmutterknöpfe
 polo shirt, jersey, mother-of-pearl buttons
 55% true hemp, 45% organic cotton, 200 gr/m²

QUARTZ	154	ATLANTIC	128
HERB	152	WINTERSKY	102
BLACK	2		

|Info»2| slim fit | S - XL | ♂ | non vegan |



DH 021
 lockeres Poloshirt, Jersey, nickelfreie Metalldruckknöpfe,
 Pigmentfärbung, Brusttasche, kontrastierende,
 gewebte Abschlüsse
 polo shirt, jersey, nickel-free metal snap buttons,
 pigment dye, breast pocket, contrasting woven ends
 55% true hemp, 45% organic cotton, 200 gr/m²
 woven part: 76% organic cotton, 24% true hemp, 150 gr/m²

CLEAR SKY	P 116	APPLE	P 78
CACTUS	P 130	ROSEHIP	P 90

|Info»2| casual fit | S - XXL | ♂ | vegan |



DH 833
 schlichtes Langarm-Henley, angerauter Jersey,
 Knopfleiste, nickelfreie Metallknöpfe
 longsleeve henley, brushed jersey, button tape,
 nickel-free metal buttons
 55% true hemp, 45% organic cotton, 200 gr/m²

BLUEBERRY	3	RIOJA	135
HERB	152	QUARTZ	154

|Info»2| normal fit | S - XL | ♂ | vegan |

DH 225
 leichtes basic Langarmshirt, Jersey
 light basic longsleeve, jersey
 55% true hemp, 45% organic cotton, 200 gr/m²

WEED	101	NATURE	0
SPRUCE	122	FOX	111
SEA	82	SANGRIA	153
RAINY SKY	23	CHESTNUT	18
PLATINUM	94	EGGPLANT	89
ROCK	160	BLACK	2
DARK	159	WOLF	106
NIGHT	25	TAUPE	117

|Info»2| normal fit | S - XXL | ♂ | vegan |



DH 821
 solides Langarmshirt, Piqué, Kordelzugausschnitt
 longsleeve, piqué, drawcord neckline
 55% true hemp, 45% organic cotton, 270 gr/m²

WINTERSKY	P 102	SAHARA	P 76
BLUEBERRY	P 3	ANTHRAZIT	P 33
SPRUCE	P 122	WOLF	P 106
TAUPE	P 117		

|Info»2| casual fit | S - XXL | ♂ | vegan |



DH 820

feingeripptes, figurnahes Langarmshirt, Jersey, Seitenziernaht

fine ripped long-sleeve, jersey, slim fit, decorative seam on the side

70% organic cotton, 30% true hemp, 185 gr/m²

CHESTNUT	18	TAUPE	117
WINTERSKY	102	WOLF	106

Info»2 | slim fit | S - XL | ♂ | vegan |



LZ 368

luftiger Pullover, Strick, Perlmuster Design pullover, knitted fabric, seed stitch

70% organic cotton, 30% true hemp, 200 gr/m²

APPLE	78	CHESTNUT	18
TAUPE	117	WINTERSKY	102

Info»2 | normal fit | S - XL | ♂ | vegan |



DH 027

kariertes Kurzarmhemd, Gewebe, Hornknöpfe, Brusttasche, Zierband am Innenkragen

checked shirt, woven fabric, horn buttons, breast pocket, decorative seam at the inside collar

55% true hemp, 45% organic cotton, 130 gr/m²

CACTUS	130	EMERALD	163
CRAB	161	ATLANTIC	128
SANGRIA	153	INDIGO	71

Info»2 | slim fit | S - XXL | ♂ | non vegan |



DH 040

luftiges Freizeithemd, Gewebe, meliertes Design, Perlmutterknöpfe, Brusttasche

shirt, woven fabric, melange style, mother-of-pearl buttons, breast pocket

55% true hemp, 45% organic cotton, 130 gr/m²

9	FLINT
150	CURRY
104	TOMATO
152	HERB
114	LIGHT BLUE
71	INDIGO

Info»2 | normal fit | S - XXL | ♂ | non vegan |



LZ 361

seriöser V-Ausschnitt Pullover, Strick, farblich abgesetzte Abschlüsse

v-neck pullover, knitted fabric, contrasting coloured seams

70% organic cotton, 30% true hemp, 250 gr/m²

122	SPRUCE
45	SCHOKO
18	CHESTNUT
33	ANTHRAZIT

Info»2 | normal fit | S - XL | ♂ | vegan |



LZ 309

melierter Kapuzenpullover, Strick, 3-farbige Optik, Kapuze mit Kordelzug

hoodie, knitted fabric, 3-coloured melange style, hood with drawcord

70% organic cotton, 30% true hemp, 300 gr/m²

153	SANGRIA	BLUEBERRY	TAUPE
152	HERB	TAUPE	NATURE
155	HERB	BLUEBERRY	QUARTZ

Info»2 | normal fit | M - XXL | ♂ | vegan |



DH 047

leichtes Kurzarmhemd, Gewebe, nickelfreie Metallknöpfe, Brusttasche

light shirt, woven fabric, nickel-free metal buttons, breast pocket

100% true hemp, 120 gr/m²

BLUEBERRY	3	WHITE	37
HERB	152	QUARTZ	154

Info»1 | normal fit | S - XXL | ♂ | vegan |



DH 048

modisches Freizeithemd, Gewebe, Palmenprint, Kokosknöpfe, seitliche Schlitz, Liegekragen

shirt, woven fabric, palm tree print, coconut buttons, side slits, flat collar

55% true hemp, 45% organic cotton, 130 gr/m²

BLUEBERRY	3	HERB	152
SANGRIA	153		

Info»2 | casual fit | S - XXL | ♂ | vegan |



DH 030

modisches Hemd, Gewebe, Streifen Design, nickel-freie Metalldruckknöpfe, Brusttasche, Zierband am Innenkragen, kontrastierende, verstellbare Umschlagmanschette

shirt, woven fabric, striped style, nickel-free metal snap buttons, breast pocket, decorative seam at the inside collar, contrasting, adjustable double cuffs

55% true hemp, 45% organic cotton, 120 gr/m²

1	BLACK/WHITE
153	SANGRIA
130	CACTUS
13	LAUREL
93	CORNFLOWER

|Info»2| slim fit | S - XL | ♂ | vegan |

DH 038

meliertes Hemd, Jersey, Perlmutterknöpfe, verstellbare Manschette

shirt, jersey, melange style, mother-of-pearl buttons, adjustable cuffs

70% organic cotton, 30% true hemp, 180 gr/m²

1	MELANGE
79	MUD
75	GRAPHIT

|Info»2| slim fit | S - XL | ♂ | non vegan |



DH 033

gestreiftes Stehkragenhemd, Gewebe, nickelfreie Metalldruckknöpfe, Zierband am Innenkragen, verstellbare Manschette

stand-up collar shirt, woven fabric, striped style, nickel-free metal snap buttons, decorative seam at the inside collar, adjustable cuffs

55% true hemp, 45% organic cotton, 130 gr/m²

INDIGO	71
--------	----

|Info»2| slim fit | S - XL | ♂ | vegan |



DH 045

zwangloses Stehkragen Schlupfhemd, Gewebe, Kokosknöpfe, verstellbare Manschette, seitlich geschlitzt stand-up collar shirt, woven fabric, coconut buttons, adjustable cuffs, sided slits

55% true hemp, 45% organic cotton, 130 gr/m²

WHITE	37	HERB	152
ATLANTIC	128	CACTUS	130
WINTERSKY	102	TAUPE	117
		RIOJA	135

|Info»2| casual fit | S - XXL | ♂ | vegan |



DH 043

geradliniges Hemd, Gewebe, Jeansoptik, farblich abgesetzte Knopfleiste, nickelfreie Metalldruckknöpfe, Brusttasche, Zierband am Innenkragen, kontrastierende, verstellbare Umschlagmanschette

shirt, woven fabric, jeans style, contrasting coloured button tape, nickel-free metal snap buttons, breast pocket, decorative seam at the inside collar, contrasting, adjustable double cuffs

55% true hemp, 45% organic cotton, 200 gr/m²

INDIGO	71
--------	----

|Info»2| normal fit | S - XL | ♂ | vegan |

DH 036

dezent gepunktetes Businesshemd, Gewebe, Perlmutterknöpfe, Brusttasche, Zierband am Innenkragen, kontrastierende, verstellbare Umschlagmanschette

business shirt, woven fabric, mother-of-pearl buttons, breast pocket, decorative seam at the inside collar, contrasting, adjustable double cuffs

86% organic cotton, 14% true hemp, 105 gr/m²

INK	56	WINTERSKY	102
-----	----	-----------	-----

|Info»2| normal fit | S - XXL | ♂ | non vegan |



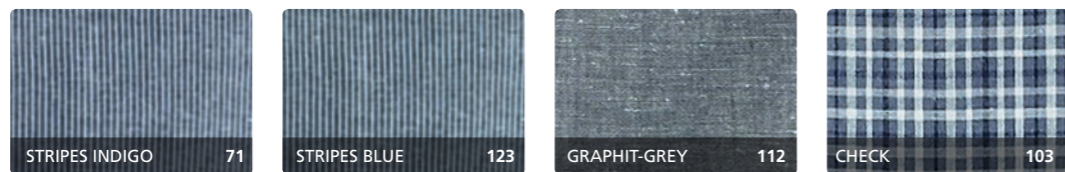


DH 023

vielfältiges Businesshemd, Gewebe, Perlmutterknöpfe, Brusttasche, Zierband am Innenkragen, kontrastierende, verstellbare Umschlagmanschette
 business shirt, woven fabric, mother-of-pearl buttons, breast pocket, decorative seam at the inside collar, contrasting, adjustable double cuffs

86% organic cotton, 14% true hemp, 110 gr/m²

Info»2 | normal fit | S - XXL | ♂ | non vegan |



DH 024

schmal geschnittenes Hemd, Gewebe, nickelfreie Metallknöpfe, Brusttasche, Zierband am Innenkragen, verstellbare Manschette

slim fit shirt, woven fabric, nickel-free metal buttons, breast pocket, decorative seam at the inside collar, adjustable cuffs

100% true hemp, 180 gr/m²

DEEP	P 88	TOPAZ	P 162
ALOE	P 77	ROSEHIP	P 90
GRAPHIT	P 75		

Info»1 | slim fit | S - XL | ♂ | vegan |



DH 049

schlichtes Stehkragenhemd, Gewebe, nickelfreie Metallknöpfe, Zierband am Innenkragen, verstellbare Manschette

stand-up collar shirt, woven fabric, nickel-free metal buttons, decorative seam at the inside collar, adjustable cuffs

100% true hemp, 120 gr/m²

HERB	152	WHITE	37
BLUEBERRY	3	ANTHRAZIT	33

Info»1 | slim fit | S - XL | ♂ | vegan |



DH 031

feines Hemd, Gewebe, Perlmutterknöpfe, Brusttasche, Zierband am Innenkragen, kontrastierende, verstellbare Umschlagmanschette

shirt, woven fabric, mother-of-pearl buttons, breast pocket, decorative seam at the inside collar, contrasting, adjustable double cuffs

100% true hemp, 120 gr/m²

WHITE	37	RIOJA	135
TAUPE	117	STONE	38
HERB	152	ALOE	77

Info»1 | normal fit | S - XXL | ♂ | non vegan |



DH 022

solides Hemd, Gewebe, Pigmentfärbung, nickelfreie Metallknöpfe, Brusttasche, verstellbare Manschette

shirt, woven fabric, pigment dye, nickel-free metal buttons, breast pocket, adjustable cuff

100% true hemp, 200 gr/m²

CACTUS	P 130	HERB	152
ROCK	160	TAUPE	P 117

Info»1 | casual fit | S - XXL | ♂ | vegan |



DH 026

Freizeithemd, Gewebe, Stehkragen, Hornknöpfe, Brusttasche, Zierband am Innenkragen, kontrastierende, verstellbare Umschlagmanschette

stand-up collar shirt, woven fabric, horn buttons, breast pocket, decorative seam at the inside collar, contrasting, adjustable double cuffs

100% true hemp, 200 gr/m²

HERB	152	WHITE	37
HANF	31	QUARTZ	154
MUD	79	TOPAZ	162
CHESTNUT	18	BLUEBERRY	3
BLACK	2		

Info»1 | casual fit | S - XXL | ♂ | non vegan |



**DH 828**

schlichtes Langarmshirt, angerauter Jersey, Zierband am hinteren Halsloch

longsleeve, brushed jersey, decorative seam inside the neckhole

55% true hemp, 45% organic cotton, 240 gr/m²

BLUEBERRY	3	WINTERSKY	102
SPRUCE	122		

| Info » 2 | casual fit | S - XXL | ♂ | vegan |

**DH 713**

lässige Jacke, Sweatware, Reißverschluss, aufgesetzte Taschen

jacket, sweat fabric, zipper, patched pockets

55% true hemp, 45% organic cotton, 330 gr/m²

ANTHRAZIT	33	WOLF	106
NAVY	5	CUVEE	156

| Info » 2 | normal fit | S - XL | ♂ | vegan |

**DH 835**

Sweatshirt unisex, Sweatware, Rippenbündchen

sweatshirt unisex, sweat fabric, ripped cuffs

55% true hemp, 45% organic cotton, 330 gr/m²

NAVY	5	CUVEE	156
PEANUT	157	DARK	159
ROCK	160		

| Info » 2 | normal fit | XS - XXL | ♀ | vegan |

**DH 532**

solide Cargoshorts, Gewebe, Steinnussknopf, seitlich aufgesetzte Klappentaschen, verstellbarer Bund, Reißverschluss

cargoshorts, woven fabric, stone nut button, patched flap pockets on the side, adjustable waist, zipper

55% true hemp, 45% organic cotton, 210 gr/m²

QUARTZ	154	PEAT	138
TAUPE	117	GRAPHIT	75

| Info » 2 | S - XL | ♂ | vegan |

**DH 546**

knöchellange Chino, Gewebe, Steinnussknopf, elastischer Bund mit Kordelzug, elastische Beinabschlüsse, Reißverschluss

chino, woven fabric, ankle length, stone nut button, elastic waistband with drawcord, elastic leg ends, zipper

78% organic cotton, 22% true hemp, 250 gr/m²

HANF	31	WINTERSKY	102
TAUPE	117		

| Info » 2 | M - XL | ♂ | vegan |

**DH 533**

schmal geschnittene Freizeithose, elastischer Jersey, angeraute Innenseite, elastischer Bund mit Kordelzug, elastische Beinabschlüsse

slim-fitted pants, elastic jersey, brushed inside, elastic waistband with drawcord, elastic leg ends

53% true hemp, 42% organic cotton, 5% elastane, 300 gr/m²

GRAPHIT	75	TAUPE	117
---------	----	-------	-----

| Info » 5 | S - XL | ♂ | vegan |



DH 541

gerade geschnittene 5-Pocket Hose, Gewebe, nickelfreier Metallknopf, Reißverschluss

five-pocket pants, woven fabric, straight cut, nickel-free metal button, zipper

55% true hemp, 45% organic cotton, 265 gr/m²

DARK	159	WOLF	106
WINTERSKY	102	STONE	38
TAUPE	117		

| Info » 2 | S - XL | ♂ | vegan |

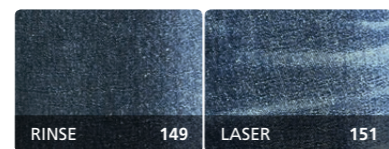


BN 510

robuste 5-Pocket Hanfjeans, Jeansstoff, gerader Schnitt wie DH541, nickelfreier Metallknopf, Reißverschluss

5-pocket hemp jeans, jeans fabric, straight cut like DH541, nickel-free metal button, zipper

55% true hemp, 45% organic cotton, 13 oz



INCH W 29, 30, 31, 32, 33, 34, 36
INCH L 32, 34

| Info » 9 | ♂ | vegan |



DH 511

5-Pocket Hanfjeans, Gewebe, nickelfreier Metallknopf, Reißverschluss

5-pocket hemp jeans, woven fabric, nickel-free metal button, zipper

100% true hemp, 12 oz

GRAPHIT	75	STONE	38
ASPHALT	65	ANTHRAZIT	33
TOBACCO	87		

INCH W 26, 28, 29, 30, 31, 32, 33, 34, 36
INCH L 32, 34, 36

| Info » 8 | ♀ | vegan |



DH 528

pure Hanf Hose, Gewebe, Steinnussknopf, verstellbarer Bund, Reißverschluss

pure hemp pants, knitted fabric, stone nut button, adjustable waistband, zipper

100% true hemp, 200 gr/m²

WHITE	37	BEACH	66
QUARTZ	154	CHESTNUT	18
ALOE	77	TAUPE	117
ATLANTIC	128	HERB	152
WINTERSKY	102		

| Info » 1 | XS - XL | ♀ | vegan |



DH 517

robuste Cargohose, Gewebe, Steinnussknopf, seitlich aufgesetzte Klappentaschen, verstellbarer Bund, Reißverschluss

cargo pants, woven fabric, stone nut button, patched flap pockets on the side, adjustable waist, zipper

55% true hemp, 45% organic cotton, 265 gr/m²

PEAT	138	GRAPHIT	75
ASPHALT	65	BLACK	2
TAUPE	117		

| Info » 2 | S - XL | ♂ | vegan |



DH 556

5-Pocket-Hose, Gewebe, gerader Schnitt wie DH541, melierte Optik, nickelfreier Metallknopf

5-pocket pants, woven fabric, straight cut like DH541, melange style, nickel-free metal button

32% recycled cotton, 31% true hemp, 24% organic cotton, 13% true hemp recycled, 225 gr/m²

TAUPE	117	INDIGO	71
QUARTZ	154		

| Info » 7 | S - XL | ♂ | vegan |



DH 920

Gürtel, Webband, Metallschnalle mit Logo, individuell verstellbar

belt, woven strap, metal belt buckle with logo, adjustable

55% true hemp, 45% organic cotton

NAVY	5	ANTHRAZIT	33
ROCK	160		

| Info » 2 | one size | vegan |



LZ 091

luftiger Schal, Strick, transparente Optik
scarf, knitted fabric, transparent style

70% organic cotton, 30% true hemp, 85 gr/m²

NATURE	0	SANGRIA	153
CACTUS	130	ATLANTIC	128
HERB	152		

| Info » 2 | one size | vegan |



DH 095

legerer Schlauchschal, Jersey

loop, jersey

55% true hemp, 45% organic cotton, 200 gr/m²

CLEAR SKY	116	TOMATO	104
ATLANTIC	128	ROSEHIP	90
SEA	82	BERRY	97
SPRUCE	122	CHESTNUT	18
PEAT	138	RIOJA	135
FERN	137	WEED	101
APPLE	78	CACTUS	130
ASPHALT	65		

| Info » 2 | one size | vegan |



DH 400

schlichtes Haarband, elastischer Jersey

hair band, elastic jersey

68% organic cotton, 27% true hemp, 5% elastane, 185 gr/m²

BLACK	2	NAVY	5
FERN	137	CUVEE	156
ROCK	160		

| Info » 5 | one size | ♀ | vegan |



DH 404

breites Haarband, Jersey, Gummizug

hair band, jersey, elastic band

55% true hemp, 45% organic cotton, 200 gr/m²

CURRY	150	BLACK	2
CRAB	161	SPRUCE	122
SANGRIA	153	EMERALD	163
RIOJA	135	TOPAZ	162
WOLF	106	ATLANTIC	128
HERB	152	BLUEBERRY	3
CACTUS	130	NAVY	5

| Info » 2 | one size | vegan |



BL 004

leichte Socke
light socks
94% true hemp, 4% polyamide, 2% elastane,
Nm40 yarns

WHITE 37 BLACK 2

Info » 6 | 36-38, 39-41, 42-44, 45-47 | vegan |



BL 005

Sport- und Freizeitsocke
sport and leisure socks
94% true hemp, 4% polyamide,
2% elastane

WHITE 37 BLACK 2

Info » 6 | 36-38, 39-41, 42-44, 45-47 | vegan |



BL 006

sommerliche Sneakersocke
light summer sneaker sock
44% true hemp, 36% organic cotton,
16% polyamide, 4%elastane

NATURE 0 MELANGE 1
BLACK 2

Info » 6 | 36-38, 39-41, 42-44, 45-47 | vegan |



BL 001

wärmende Socke mit Yakwolle
warming socks with yakwool
49% organic cotton, 40% true hemp,
9% yak wool, 2% elastane

MELANGE 1 BLACK 2

Info » 6 | 36-38, 39-41, 42-44, 45-47 | non vegan |



BL 002

bequeme Teerteesocke
terry socks
50% true hemp, 41% organic cotton,
9% polyamide

NATURE 0 MELANGE 1
BLACK 2

Info » 6 | 36-38, 39-41, 42-44, 45-47 | vegan |



BL 003

bewährte basic Socke
basic socks
58% organic cotton, 32% true hemp,
8% polyamide, 2% elastane

NATURE 0 BLACK 2

Info » 6 | 36-38, 39-41, 42-44, 45-47 | vegan |



ALLGEMEINE GESCHÄFTSBEDINGUNGEN FÜR WIEDERVERKÄUFER

Vorbemerkung
Dieser Katalog richtet sich ausschließlich an Wiederverkäufer. Unsere Lieferungen, Leistungen, Angebote und Bestätigungen erfolgen ausschließlich aufgrund dieser Geschäftsbedingungen. Diese gelten somit auch für alle künftigen Geschäftsbeziehungen, auch wenn sie nicht nochmals ausdrücklich vereinbart werden. Bei Verwendung gegenüber Vollkaufleuten gelten diese Geschäftsbedingungen spätestens mit der Entgegennahme der Waren als angenommen. Gegenbestätigungen des Käufers unter Hinweis auf seine Geschäfts- bzw. Einkaufs-Bedingungen wird hiermit ausdrücklich widersprochen. Abweichungen von diesen Geschäftsbedingungen sind nur dann wirksam, wenn sie von uns schriftlich bestätigt werden.

Angebot und Vertragsschluss
Unsere Angebote sind freibleibend und unverbindlich. Bestellungen sind für uns nur verbindlich, soweit wir sie schriftlich bestätigen, mündliche Nebenabreden nur, wenn wir sie ebenfalls schriftlich bestätigen.

Preise
Maßgebend sind die in unserer Auftragsbestätigung genannten Preise zuzüglich der gesetzlichen Umsatzsteuer. Zusätzliche Lieferungen und Leistungen werden gesondert berechnet. Die oben genannten Preise verstehen sich bei Lieferungen frei Flughafen Nürnberg oder Frankfurt verzollt. Für Seefrachtlieferungen gelten die Preise frei Hamburg verzollt. Bei etwa vereinbarter frachtfreier Lieferung haben die von uns genannten Preise die zur Zeit des Angebotes gültigen Frachten und Nebengebühren zur Grundlage. Sie können daher zu Lasten des Käufers an veränderte Fracht- und Nebengebührensätze für unsere Lieferung angepaßt werden, ohne daß der Käufer insoweit ein Rücktrittsrecht hat.

Liefer- und Leistungszeit
Die von uns insoweit genannten Termine und Fristen sind unverbindlich sofern nicht ausdrücklich schriftlich etwas anderes vereinbart wurde. Liefer- und Leistungsverzögerungen aufgrund höherer Gewalt und aufgrund von Ereignissen, die uns die Lieferung wesentlich erschweren oder unmöglich machen - hierzu gehören insbesondere Betriebsstörungen, Streik, Aussperrung, Personalmangel, Mangel an Transportmitteln, behördliche Anordnungen usw. auch wenn sie bei Lieferanten oder Unterpelieferanten eintreten - haben wir auch bei verbindlich vereinbarten Fristen und Terminen nicht zu vertreten. Sie berechtigen uns, die Lieferung bzw. Leistung um die Dauer der Behinderung zuzüglich einer angemessenen Anlaufzeit hinauszuschieben oder wegen des noch nicht erfüllten Teiles ganz oder teilweise vom Vertrag zurückzutreten. Wenn die Behinderung länger als drei Monate dauert, ist der Käufer nach angemessener Nachfristsetzung berechtigt, hinsichtlich des noch nicht erfüllten Teiles vom Vertrag zurückzutreten. Schadensersatzansprüche wegen Nichteinhaltung von Lieferfristen oder Lieferterminen sind ausgeschlossen, es sei denn, dass wir die Verzögerung grob fahrlässig oder vorsätzlich zu vertreten haben. Sonstige Ansprüche bestehen nicht. Wir sind zu Teillieferungen oder Teilleistungen jederzeit berechtigt.

Zahlung
Unsere Rechnungen sind ohne Abzug 10 Tage nach Rechnungsdatum fällig und grundsätzlich nur per Nachnahme oder Bankeinzug zu begleichen. Bei Lieferungen ins

Ausland hat die Zahlung per Nachnahme oder Vorauskasse zu erfolgen. Die Hereingabe von Wechseln bedarf unserer Zustimmung. Deren Spesen und Kosten sowie die Gefahr für rechtzeitige Vorlegung und Protesterhebung gehen voll zu Lasten des Käufers. Eine Zahlung gilt erst dann als erfolgt wenn wir über sie verfügen können. Im Falle von Schecks dann, wenn der Scheck eingelöst wird. Bei Überschreitung des Zahlungsziels werden unter Vorbehalt der Geltendmachung eines weiteren Schadens Zinsen in Höhe der banküblichen Debet-Zinsen, mindestens 3% über dem jeweiligen Bundesbank Diskontsatz berechnet. Bei Zahlungsverzug und begründeten Zweifeln an der Zahlungsfähigkeit oder Kreditwürdigkeit des Käufers sind wir - unbeschadet unserer sonstigen Rechte - befugt, Sicherheiten oder Vorauszahlungen für ausstehende Lieferungen zu verlangen und sämtliche Ansprüche aus der Geschäftsverbindung sofort fällig zu stellen, auch wenn wir Schecks angenommen haben. Nur unbestrittene oder rechtskräftig festgestellte Forderungen berechtigen den Käufer zur Aufrechnung, Zurückbehaltung oder Minderung.

Gefahrenübergang
Mit Übergang an den Spediteur oder Frachtführer, spätestens jedoch mit Verlassen des Werkes oder des Lagers geht jede Gefahr auf den Käufer über. Falls der Versand ohne unser Verschulden unmöglich wird, geht die Gefahr mit der Meldung der Versandbereitschaft auf den Käufer über.

Gewährleistung
Es gilt die gesetzliche Gewährleistungsfrist, die mit dem Lieferdatum beginnt. Alle Angaben über Eignung, Verarbeitung und Anwendung unserer Produkte, technische Beratung und sonstige Angaben erfolgen nach bestem Wissen, befreien den Käufer jedoch nicht von eigenen Prüfungen und Versuchen. Werden unsere Bedienungs- und Pflegeanleitungen bzw. diejenigen von unseren Lieferanten welche wir mit bekanntgeben, nicht befolgt oder Änderungen an den Produkten vorgenommen welche technisch objektiv nicht vorgesehen sind, so entfällt jede Gewährleistung. Der Käufer hat die gelieferten Waren - soweit zumutbar auch durch eine Probeverarbeitung - bei Eingang auf Mängel bezüglich Beschaffenheit und Einsatzzweck hin unverzüglich zu untersuchen, andernfalls gilt die Ware als genehmigt. Berechtigte Beanstandungen offensichtlicher Mängel akzeptieren wir nur 2 Wochen nach Eingang der Ware beim Käufer - bei verborgenen Mängeln nach ihrer Entdeckung, spätestens jedoch 2 Monate nach Erhalt der Ware - schriftlich unter Beifügung von Belegen. Wir haben das Recht im Rahmen der Gewährleistung Nachbesserung oder Ersatzlieferung vorzunehmen, letztere jedoch nur binnen angemessener Frist, wobei im Rahmen der Angemessenheit zu berücksichtigen sind, die Beschaffungszeit in produzierenden Drittländern und die entsprechende Transportzeit.

Schadensersatz
Schadensersatzansprüche aus Unmöglichkeit der Leistung, wegen Nichterfüllung, aus positiver Forderungsverletzung, aus Verschulden bei Vertragsabschluss und aus unerlaubter Handlung sind sowohl gegen uns als auch gegen unsere Erfüllungs- bzw. Verrichtungsgehilfen ausgeschlossen, soweit der Schaden nicht vorsätzlich oder grob fahrlässig verursacht wurde. Dies gilt nicht für Schadensersatzansprüche aus Eigenschaftszusicherungen, die den Käufer gegen das Risiko von Mängelgeschäden absichern sollen.

Eigentumsvorbehalt
Bis zur vollständigen Bezahlung unserer Forderungen aus der Geschäftsverbindung mit dem Käufer bleiben die verkauften Waren unser Eigentum. Der Käufer ist befugt, über die gekaufte Ware im ordentlichen Geschäftsgang zu verfügen. Der Eigentumsvorbehalt erstreckt sich auf die durch Verarbeitung, Vermischung oder Verbindung unserer Ware entstehenden Erzeugnisse zu deren vollem Wert, wobei wir als Hersteller gelten, jedoch ohne Verpflichtung für uns. Bleibt bei einer Verarbeitung, Vermischung oder Verbindung mit Waren Dritter deren Eigentumsrecht bestehen, so erwerben wir Miteigentum im Verhältnis der Rechnungswerte dieser verarbeiteten Ware. Die aus dem Wiederverkauf entstehenden Forderungen gegen Dritte tritt der Käufer schon jetzt insgesamt bzw. in der Höhe unseres etwaigen Miteigentumsanteils zur Sicherung an uns ab. Er ist ermächtigt, diese bis zum Widerruf oder zur Einstellung seiner Zahlungen an uns für unsere Rechnung einzuziehen. Zur Abtretung dieser Forderungen ist der Käufer auch nicht zum Zwecke der Forderungseinziehung im Wege des Factoring befugt, es sei denn, es wird gleichzeitig die Verpflichtung des Factors begründet, die Gegenleistung in Höhe unseres Forderungsanteils solange unmittelbar an uns zu bewirken, als noch Forderungen unsererseits gegen den Käufer bestehen. Zugriffe Dritter auf die uns gehörenden Waren und Forderungen sind uns vom Käufer unverzüglich mit eingeschriebenem Brief mitzuteilen. Die Ausübung des Eigentumsvorbehalts wenn der Käufer seinen Zahlungsverpflichtungen nicht nachkommt oder bei sonstigem vertragswidrigem Verhalten des Käufers sind wir berechtigt, die verarbeiteten Ware/die Vorbehaltsware zurückzunehmen oder ggf. Abtretung der Herausgabeansprüche des Käufers gegen Dritte zu verlangen. In der Zurücknahme sowie in der Pfändung der Vorbehaltsware durch uns liegt - soweit nicht das Abzahlungsgesetz Anwendung findet - kein Rücktritt vom Verträge. Die Waren und die an ihre Stelle tretenden Forderungen dürfen vor vollständiger Bezahlung unserer Forderungen weder an Dritte verpfändet noch zur Sicherheit übereignet oder abgetreten werden. Übersteigt der Wert der Sicherheiten unsere Forderungen um mehr als 20%, so werden wir auf Verlangen des Käufers insoweit Sicherheiten nach unserer Wahl freigeben.

Gerichtsstand und anwendbares Recht
Erfüllungsort ist für beide Vertragsteile Adelsdorf. Gerichtsstand auch in Wechsel- und Scheckprozessen ist, wenn unser Vertragspartner Kaufmann ist, Erlangen. Für diese Geschäftsbedingungen und die gesamten Rechtsbeziehungen zwischen uns und unseren Vertragspartnern gilt das Recht der Bundesrepublik Deutschland unter Ausschluss ausländischen Rechts.

Unwirksamkeit
Sollte eine einzelne Bestimmung in diesen Allgemeinen Geschäftsbedingungen oder im Rahmen der übrigen vertragsgegenständlichen Vereinbarungen unwirksam sein oder werden, so wird hiervon die Wirksamkeit aller sonstigen Bestimmungen oder Vereinbarungen nicht berührt. Eine unwirksame Bestimmung ist dann von den Beteiligten unter Zugrundelegung ihres Regelungsweckes durch eine andere wirksame zu ersetzen.

MATERIAL-INFORMATION

Nr.	Material	Konfektion	Herkunft	Ökologie
1	100% Hanf	China	China	ohne Pestizide/Herbizide etc.
2	Hanf & Baumwolle kbA	China	Hanf: China, BW: Indien	Hanf: ohne Pestizide/Herbizide etc., Baumwolle: kbA
3	Hanf-Mix	China	Hanf, Yakwolle: China Seide, Wolle: divers	Hanf: ohne Pestizide/Herbizide etc. Andere: herkömmlich
4	Hanf, Baumwolle kbA, Yakwolle, Polyamid	Ungarn	Hanf, Yakwolle: China Baumwolle: Indien	Hanf: ohne Pestizide/Herbizide etc., Baumwolle: kbA Yakwolle: herkömmlich
5	Hanf, Baumwolle kbA, Elasthan	China	Hanf: China Baumwolle: Indien	Hanf: ohne Pestizide/Herbizide etc. Baumwolle: kbA
6	Hanf, Baumwolle kbA, Elasthan (Polyamid)	Deutschland, Ungarn	Hanf: China Baumwolle: Indien	Hanf: ohne Pestizide/Herbizide etc. Baumwolle: kbA
7	Hanf, Baumwolle kbA, Recycling Hanf, Recycling Baumwolle kbA	China	Hanf: China Baumwolle: Indien Recyclet: China	Hanf: ohne Pestizide/Herbizide etc. Baumwolle: kbA Recycelter Anteil: Schnittreste aus eigener Produktion aus Hanf/kbA-Baumwolle
8	100% Hanf	Tunesien	China	ohne Pestizide/Herbizide etc.
9	Hanf & Baumwolle kbA	Tunesien	Hanf: China, BW: Indien	Hanf: ohne Pestizide/Herbizide etc., Baumwolle: kbA

P Pigmentfärbung: Pigmente sind stets ökologischer als andere Farben. Das Bindemittel, mit dem die Pigmente aufgebracht werden, wurde von uns vor dem Einsatz auf alle möglicherweise schädlichen Bestandteile geprüft. Die Ware erhält durch Pigmente einen typischen „Used-Look“. Pigmente waschen sich leichter aus und können auch abgerieben werden.
Bitte beachten Sie die am Artikel angebrachten Care-Labels, bzw. die zusätzlich beigefügten Pflegehinweise.

No.	Material	Cutting & Sewing	Origin	Ecology
1	100% hemp	China	China	pesticide-free/herbicide-free etc.
2	hemp and organic cotton	China	hemp: China, cotton: India	hemp: pesticide-free/herbicide-free, organic cotton
3	hemp mix	China	hemp, Yakwool: China silk, wool: diverse	hemp: pesticide-free/herbicide-free etc. add. fibers: conventional
4	hemp, organic cotton, Yakwool, polyamide	Hungary	hemp, Yakwool: China cotton: India	hemp: pesticide-free/herbicide-free, organic cotton Yakwool: conventional
5	hemp, organic cotton, elastane	China	hemp: China cotton: India	hemp: pesticide-free/herbicide-free etc. organic cotton
6	hemp, organic cotton, elastane (polyamide)	Germany, Hungary	hemp: China cotton: India	hemp: pesticide-free/herbicide-free etc. organic cotton
7	hemp, organic cotton, recycled hemp, recycled organic cotton	China	hemp: China cotton: India recycled: China	hemp: pesticide-free/herbicide-free etc. organic cotton recycled content: post industrial waste hemp/organic cotton from own production
8	100% hemp	Tunisia	China	pesticide-free/herbicide-free etc.
9	hemp and organic cotton	Tunisia	hemp: China, cotton: India	hemp: pesticide-free/herbicide-free, organic cotton

P Pigment dyed styles: Pigments, in general, are always more eco-friendly compared to other dye-stuffs. The binding material which is used to attach the pigments to the textile, was tested for all possible harmful substances before being put to use. Pigment dye gives garments their typical „used look“. Pigments are washed out more easily and may rub off.
For further information please refer to the care instructions attached on each garment.

QUALITÄT

HempAge bietet ein breites Sortiment an Textilien und Accessoires aus verschiedensten Materialien mit dem Schwerpunkt auf Hanf an. Von 100% Hanfgeweben über Mischungen mit Baumwolle kbA, Wolle, Yak und Seide. Wichtig ist uns, dass der verarbeitete Hanf tatsächlich in der angegebenen Prozentzahl enthalten ist und tatsächlich aus Cannabis Sativa ist. In vielen Ländern versteht man unter Hanf nämlich auch jede andere Bastfaser. HempAge Stoffe kommen grundsätzlich aus China. Hanf braucht keine Zertifizierung, da er von Natur aus ohne Pestizide und Herbizide auskommt. Ein weiterer Grundsatz ist, dass unser Produkt vom Rohstoff bis zum fertigen Kleidungsstück oder Accessoire im Anbaugebiet entsteht und lange Transportwege soweit wie möglich vermieden werden.

Unser Engagement in Forschung und Entwicklung hat in den letzten Jahren nicht nur zu neuen Qualitäten, sondern auch zu wirtschaftlicheren und umweltfreundlichen Produktionsmethoden geführt. Gegenüber hoch entwickelten Verarbeitungsmethoden, wie z.B. bei Baumwolle, hat die Hanffaser aber noch immer mehrere Jahrzehnte an technologischer Entwicklung einzuholen. Durch die Weiterentwicklung bestehender Methoden und die Erfindung neuer Verfahren wollen wir auch in Zukunft, in enger Zusammenarbeit mit unseren Partnern in der Produktion, unseren Beitrag zum nachhaltigen Erfolg der Kulturpflanze Hanf leisten.

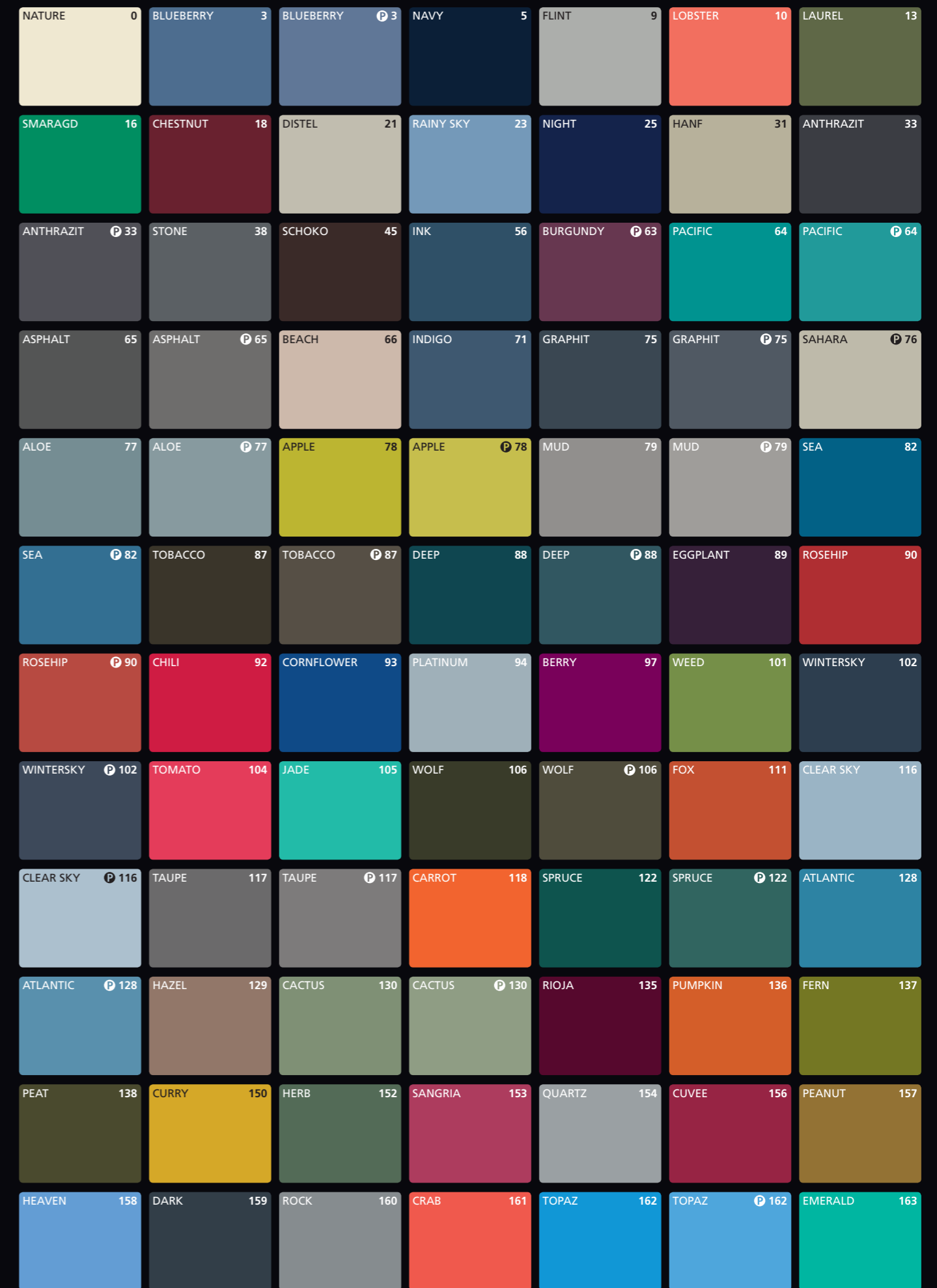
Zu jedem Produkt in diesem Katalog finden Sie eine „Material-Info Nr.“. In der Tabelle oben finden Sie ökologische Informationen zu dem jeweiligen Artikel.

QUALITY

HempAge offers a wide range of garments and accessories from various materials, always with the accent on hemp: from 100% hemp fabrics to blends with cotton (certified Organic), wool, yak hair and silk. Our policy is to use real cannabis sativa fibre, and for our fibre content genuinely to match what's on the labels (in many countries all sorts of bast fibres can be called "hemp"). The origin of all HempAge fabrics is China. Hemp does not need any certification, because it naturally grows without pesticides and herbicides. It's also our policy to manufacture the product, from raw material to finished garment, within the country where the fibre is grown: long-distance transport is eliminated as much as possible.

Our R&D work these last few years has not only led to new fabrics and products, but also to more economical and ecological production methods. Compared with the highly-developed methods for common fibres such as cotton, hemp technology still has a long way to go in catching up with its competitors, natural and artificial: it's going to take decades. But, by improving existing methods and developing new technologies, HempAge and its partners are working for the future: for the sustainable success of the hemp plant.

In this catalogue you will find a material info No. for each products. In above mentioned table you find the ecological informations for each material info.



P = Pigmentfärbung: Die Ware erhält durch Pigmente einen typischen „Used-Look“ / Pigment dyed styles: Pigment dye gives garments their typical „used look“.

***** = Neue Farbe des jeweiligen Artikels. / New color for the marked product.



HempAge

breathed by nature

www.hempage.de · info.hempage.de · info@hempage.de

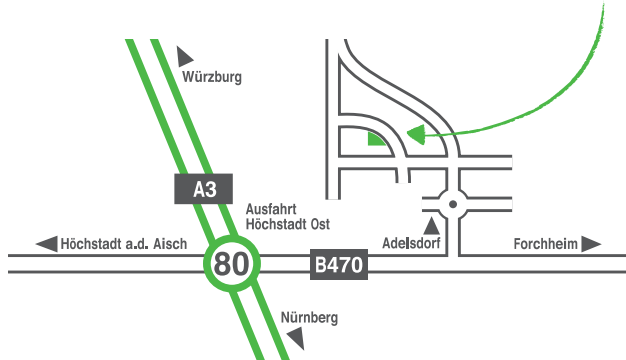
ONLINE SHOP  <http://b2b.hempage.de>

EMAIL ORDER  sales@hempage.de

KOSTENLOSE  0800 H₄E₃M₆P₇A₂G₄E₃
SERVICE HOTLINE  0800 H₄E₃M₆P₇F₃A₂X₉
Gebührenfrei aus dem deutschen Festnetz.

INTERNATIONAL  +49 9195 93201 0
CALLS  +49 9195 93201 66

LAGERVERKAUF  Mo - Fr | 9:00 - 16:30 Uhr



Und so finden Sie uns:

Verlassen Sie die A3 zwischen Nürnberg und Würzburg an der Anschlussstelle Höchststadt Ost (Ausfahrt 80). Biegen Sie dann links in Richtung Forchheim ab. Nach ca. 2 km folgen Sie dem Wegweiser nach links Richtung Adelsdorf. Im Kreisverkehr die 2te Rechts abbiegen und dann die erste Links. An der Kreuzung fahren Sie rechts und sehen uns gleich in der nächsten Kurve zu Ihrer Linken unter der Hausnummer 14.

HempAge AG · Industriestraße 14 · D-91325 Adelsdorf

Bankverbindungen | Bank Accounts

International/Prepayments:

Postbank · IBAN: DE 74 7601 0085 0009 3778 52 · BIC: PBNKDEFF

weitere Banken/other accounts:

GLS-Bank · IBAN: DE98 4306 0967 8210 1875 00 · BIC: GENODEM1GLS
VR-Bank EHH eG · IBAN: DE86 7636 0033 0006 4804 54 · BIC: GENODEF1ER1

Sitz der Gesellschaft: 91325 Adelsdorf · Amtsgericht Fürth · Handelsregister HRB 14255
Vorstand: Robert Hertel · Vorsitzender des Aufsichtsrates: Stefan Mörtel
USt-Id Nr.: DE812660466

Allgemeine Liefer- & Zahlungsbedingungen

Unser Angebot richtet sich ausschließlich an Wiederverkäufer.
Gewerbenachweis erforderlich.

Zahlungsweise per Bankeinzug oder Vorauszahlung mit jeweils 2% Skonto.
Dies gilt auch für den Kauf vor Ort. Unsere allgemeinen Geschäftsbedingungen finden Sie in diesem Katalog. Preise ohne Gewähr. Änderungen vorbehalten.

Bitte bei Bestellungen Kundennummer bereithalten.

Please keep your customer-ID ready for ordering.

