

**COLLECTION** // FALL/WINTER 20/21



HempAge

*dressed by nature*

## ES IST AN DER ZEIT AUFZUSTEHEN! DARUM SIND WIR HANF!

Gerade in Krisenzeiten zeigt sich, ob eine Gesellschaft gemeinsam wächst oder in Grabenkämpfen untergeht. Gerade jetzt sollten wir uns darauf besinnen, dass wir alle gleich sind, egal welche Hautfarbe, Religion oder Nationalität jemand hat. Unterm Strich sind wir alle Menschen, denen eine Welt geschenkt wurde, die es gilt mit Respekt zu behandeln und mit der Anstrengung jedes Einzelnen zu bewahren. Es geht nicht mehr darum sich mit den neuesten Konsumgütern zur Schau zu stellen. Richtig cool ist es, einen Baum zu pflanzen, Hilfsbedürftigen Unterstützung anzubieten oder einer Umweltschutz- oder Menschenrechtsorganisation beizutreten - darauf kann man mit Recht stolz sein!

Zum Glück zeigen sich bereits erste positive Ansätze und ein Umdenken der Menschen, z. B. der verringerte Fleischverbrauch pro Kopf oder der verminderte CO<sub>2</sub> Ausstoß. Das sehen wir bei HempAge als Chance und rufen dazu auf diese Entwicklung zu fördern und gemeinsam die Welt ein Stückchen besser zu machen. Hier hilft dann auch nicht nur das Liken in den sozialen Netzwerken – jeder Einzelne kann physisch aktiv etwas tun.

HempAge verfolgt von Beginn an das Ziel mit ökologischer und nachhaltiger Kleidung die Umwelt und die Gesundheit der Menschen, die sie tragen zu bewahren.

Aber nicht nur der Schutz der Natur ist uns in der Lieferkette wichtig, sondern auch die Menschen, die darin eingebunden sind. Wir stehen in der Krise zu unseren Versprechen und tragen die Verantwortung - kein Auftrag wurde storniert und alle Rechnungen bezahlt.

### Mode steht auch für Freiheit.

Deshalb präsentieren wir auch oder gerade jetzt eine neue Kollektion, denn wir sind uns sicher, dass der Weg der Richtige ist. HempAge Kleidung vermittelt mit den natürlichen Materialien und Farben die Freiheit eine individuelle Lebenseinstellung zu teilen:

### **dressed by nature - dafür stehe ich.**

Nachhaltig und zeitlos im Design zeigen sich in diesem Winter unsere neuen Damen Hanf-Biobaumwoll Blusen **DH 172** und **DH 179**, gut zu kombinieren mit der neuen Jeans Culotte **DH 566** oder der klassischen Fischgräthose **DH 565**. Das Cape **LZ 387** ist nicht nur ein wärmender Begleiter, als neues Teil unserer HempAge Recycles Serie fördert es die sinnvolle Verwertung von Schnittresten und liefert einen Beitrag zur Umwelt.

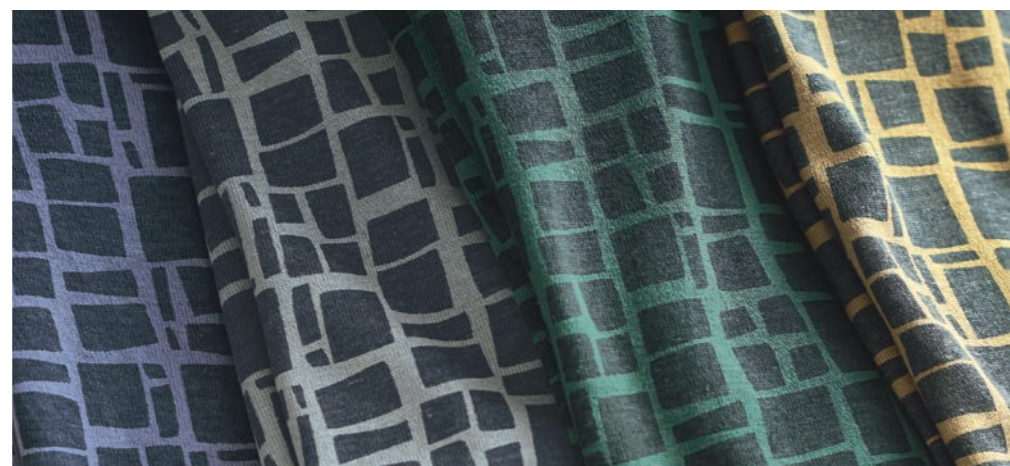
Mit dem Blick auf eine Zeit, in der wir noch im Einklang mit der Natur gelebt haben, sind unsere neuen Pullover **LZ 319**, **LZ 320** und **LZ 321** inspiriert von altbewährten Klassikern wie Fischerkragen oder markantem Waffelmuster. Die Verwendung von Steinnuß- und nickel-freiem Metallknopf ermöglicht die vegane Ausstattung der Chino hose **DH 567** und der Fischgräthose **DH 568**.

### Aktuelle Farben der neuen Herbst/Winter Saison 20/21 sind:

TINTO	166	LAVENDER	164	GRAVEL	165
CHAR	168	MOUSE	167		

Ausgesucht anhand natürlicher Vorbilder spiegelt die Kollektion Herbst/Winter 20/21 den Ruf der Zeit wieder – denkt an Eure Gesundheit, denkt an Eure Umwelt und Eure Mitmenschen, damit auch nachfolgende Generationen sicher darin leben können. Es ist an der Zeit aufzustehen, gemeinsam, denn eines ist sicher – nur die Anderen werden es nicht richten!

Ihr Robert Hertel



NEW!



**DH 179**

feminine Stehkragenbluse, Gewebe, gerafft im Schulterbereich, Rückenpasse und Ärmelabschluss, Perlmutterknöpfe, verlängertes Rückenteil

stand-up collar blouse, woven fabric, ruffled shoulder area, yoke and sleeve ends, mother-of-pearl buttons, longer backpart

55% true hemp, 45% organic cotton, 130 gr/m<sup>2</sup>

WHITE	37	CURRY	150
TINTO	166	PEAT	138
LAVENDER	164	CHAR	168

| Info » 2 | normal fit | XS – XL | ♀ | non vegan |



**DH 172**

klassische Langarmbluse, Gewebe, weiter Schnitt, Perlmutterknöpfe, verlängertes Rückenteil

longsleeve blouse, woven fabric, wide cut, mother-of-pearl buttons, longer backpart

55% true hemp, 45% organic cotton, 130 gr/m<sup>2</sup>

WHITE	37	TINTO	166
NAVY	5	CHAR	168
		SPRUCE	122

| Info » 2 | casual fit | XS – XL | ♀ | non vegan |



**DH 898**

modisches Langarmshirt, Jersey, 2-farbiger Print, geraffte Ärmelabschlüsse, seitlich geschlitzt, abgerundeter Saum

fashionable longsleeve, jersey, 2-coloured print, ruffled sleeve ends, sided slits, rounded seam

55% true hemp, 45% organic cotton, 240 gr/m<sup>2</sup>

157 PEANUT	DARK
164 LAVENDER	DARK
122 SPRUCE	DARK
160 ROCK	DARK

| Info » 2 | normal fit | S – XL | ♀ | vegan |

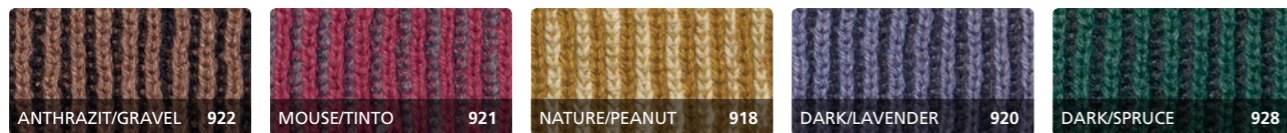
DH 172 | blouse | page 4





**LZ 386**

schlichter Kelchkragenpullover, Strick, 2-farbig geripptes Design  
 cup collar pullover, knitted fabric, 2-coloured ripped design  
 55% true hemp, 45% organic cotton, 465 gr/m<sup>2</sup>  
 | Info » 2 | normal fit | XS – XL | ♀ | vegan |



**LZ 388**

aparte Strickjacke, Strick, Waffelmuster, überschnittene Schulter, voluminöse Ärmel  
 cardigan, knitted fabric, waffle pattern, overcut shoulder, voluminous sleeves  
 55% true hemp, 45% organic cotton, 400 gr/m<sup>2</sup>

LAVENDER	164	TINTO	166
SPRUCE	122	PEANUT	157
DARK	159	GRAVEL	165

| Info » 2 | normal fit | S – XL | ♀ | vegan |



**LZ 387**

modisches Cape, Strick, Rollkante, Zopflochmuster  
 fashionable cape, knitted fabric, rolling edges, cable pattern  
 38% true hemp recycled, 32% organic cotton recycled, 30% organic cotton, 320 gr/m<sup>2</sup>

LAVENDER	164	TINTO	166
PEANUT	157	GRAVEL	165
NAVY	5	ANTHRAZIT	33

| Info » 7 | casual fit | one size | ♀ | vegan |



LZ 387 | cape | page 6  
 DH 566 | culottes | page 9

NEW!



**DH 899**

sportliches Blusenshirt, Jersey, Knopfleiste und Kragen aus Gewebe, Perlmutterknöpfe  
blouse styled shirt, jersey, woven button tape and collar, mother-of-pearl buttons  
55% true hemp, 45% organic cotton, 200 gr/m<sup>2</sup>

LAVENDER	164	TINTO	166
SPRUCE	122	PEANUT	157
DARK	159		

Info » 2 | normal fit | XS – XXL | ♀ | non vegan |



**DH 897**

bequemer Hoodie, Sweatware, Kapuze mit Kordelzug  
cosy hoodie, sweat fabric, hoodie with drawcord  
55% true hemp, 45% organic cotton, 330 gr/m<sup>2</sup>

SPRUCE	122	NAVY	5
BLUEBERRY	3	PEANUT	157

Info » 2 | casual fit | XS – XL | ♀ | vegan |



**DH 565**

legere Chino hose mit kleiner Bundfalte, Gewebe, Fischgrät Muster, Reißverschluss, Steinnussknopf, verstellbarer Bund, rückseitige Paspeltaschen  
chino pants with small pleat, woven fabric, herringbone pattern, zipper, stone nut button, adjustable waistband, double piped pockets on the back part  
55% true hemp, 45% organic cotton, 235 gr/m<sup>2</sup>

TAUPE	117	DARK	159
TOBACCO	87		

Info » 2 | XS – XL | ♀ | vegan |



**DH 566**

hochgeschnittene Jeans Culotte, weites Bein, Eingrifftaschen mit Knopfverschluss, farblich abgesetzte Nähte, Reißverschluss, Kokosknöpfe, aufgesetzte, rückwärtige Taschen  
highrise culotte, jeans fabric, wide legs, slash pockets with button lock, contrasting coloured stitches, zipper, coconut buttons, patched back pockets  
55% true hemp, 45% organic cotton, 225 gr/m<sup>2</sup>

INDIGO	71
--------	----

Info » 2 | XS – XXL | ♀ | vegan |

LZ 388 | cardigan | page 6  
DH 565 | pants | page 9





**DH 169**

schlichter A-Linien Rock, Cord, Reißverschluss  
a-line skirt, cord fabric, zipper  
55% true hemp, 45% organic cotton, 320 gr/m<sup>2</sup>

PEANUT	157	STONE	38
		DARK	159

Info » 2 | XS - XL | ♀ | vegan |



**DH 757**

weite, gerade geschnittene Jacke, Cord, hoher Kragen, Metalldruckknöpfe, Taillengürtel, Eingrifftaschen  
wide, straight cutted jacket, cord fabric, high collar, metal push-button, waist belt, welt pockets  
55% true hemp, 45% organic cotton, 320 gr/m<sup>2</sup>

PEANUT	157	DARK	159
RIOJA	135		

Info » 2 | casual fit | S/M, L/XL | ♀ | vegan |



**LZ 375**

schlichter Pullover, Strick, eingerollter Kelchkragen.  
Außenseite: 100% Wolle, Innenseite: weiches Hanf-Biobaumwoll-Garn

pullover, knitted fabric, rolled up cup collar. outside: 100% wool yarn, inside: soft hemp/organic cotton yarn  
68% wool, 22% organic cotton, 10% true hemp, 325 gr/m<sup>2</sup>

RIOJA	135	SPRUCE	122
WINTERSKY	102	ANTHRAZIT	33

Info » 3 | normal fit | XS - XL | ♀ | non vegan |



**LZ 302**

warmer Pullover, Strick, rundgestrickte Bündchen, rückseitiger Schlitz mit Perlmutterverschluss. Außenseite: 100% Wolle, Innenseite: weiches Hanf-Biobaumwoll-Garn

warm pullover, knitted fabric, circular knitted cuffs, slit on the back part with mother-of-pearl button lock. outside: 100% wool yarn, inside: soft hemp/organic cotton yarn  
60% wool, 28% organic cotton, 12% true hemp, 325 gr/m<sup>2</sup>

RIOJA	135	SPRUCE	122
WINTERSKY	102	ANTHRAZIT	33

Info » 3 | normal fit | S - XL | ♀ | non vegan |

**DH 553**

stilsichere Hose mit kleiner Bundfalte, Gewebe, Melange oder kariertes Design, Steinnussknopf, verstellbarer Bund, elastische Beinabschlüsse  
trousers with small pleat, woven fabric, melange or checkered fabric, stone nut button, adjustable waistband, elastic leg gathers

55% true hemp, 45% organic cotton, 240 gr/m<sup>2</sup>

1 MELANGE	
0 NATUR	
117 TAUPE	

Info » 2 | XS - XL | ♀ | vegan |



**DH 753**

leicht taillierte Jacke, Gewebe, Melange oder kariertes Design, 2-Wege Reißverschluss  
light waisted jacket, woven fabric, melange or checkered fabric, 2-way zipper

55% true hemp, 45% organic cotton, 240 gr/m<sup>2</sup>

1 MELANGE	
0 NATUR	
102 WINTERSKY	
138 PEAT	

Info » 2 | normal fit | XS - XL | ♀ | vegan |



**LZ 314**

meliertes Rollkragenpullover, Strick, Patentmuster  
mottled turtleneck pullover, knitted fabric, brioche stich  
38% true hemp recycled, 32% organic cotton recycled, 30% organic cotton, 640 gr/m<sup>2</sup>

158 HEAVEN	DARK
901 NAVY	CUVEE
900 NAVY	PEANUT
33 ANTHRAZIT	GREY

Info » 7 | normal fit | S - XL | ♀ | vegan |



**LZ 312**

schicker Langarmpullover, Strick, Ausschnitt und Ärmelabschlüsse mit Rüsche, lange Bündchen  
longsleeve pullover, knitted fabric, frilled neckline and sleeve ends, long cuffs

70% organic cotton, 30% true hemp, 290 gr/m<sup>2</sup>

HEAVEN	158	NAVY	5
DARK	159	PEANUT	157
CUVEE	156		

Info » 2 | normal fit | XS - XL | ♀ | vegan |





**LZ 316**

lockerer Sommerpullover, Strick, 7/8 Ärmel, breite Bündchen, weiter Ausschnitt

pullover, knitted fabric, 7/8-sleeves, wide cuffs, wide neckline

55% true hemp, 45% organic cotton, 210 gr/m<sup>2</sup>

NAVY	5	CRAB	161
TOPAZ	162	EMERALD	163

|Info»2| normal fit | XS – XL | ♀ | vegan |



**LZ 369**

luftiger Sommerpullover, Strick, Raglanärmel, eingearollte Abschlüsse

light pullover, knitted fabric, raglan sleeves, rolling cuffs

70% organic cotton, 30% true hemp, 140 gr/m<sup>2</sup>

CACTUS	130	CLEAR SKY	116
TAUPE	117	ANTHRAZIT	33

|Info »2| normal fit | S – XL | ♀ | vegan |



**DH 323**

modischer Cardigan, Strick, eingerolltes Bündchen am Halsausschnitt, Perlmutterknöpfe

cardigan, knitted fabric, rolling cuff at the neckline, mother-of-pearl buttons

38% true hemp recycled, 32% organic cotton recycled, 30% organic cotton, 290 gr/m<sup>2</sup>

TINTO	166	ROSEHIP	90
LAVENDER	164	FERN	137
BLUEBERRY	3	PEANUT	157
SEA	82	GRAVEL	165
NAVY	5	ANTHRAZIT	33

|Info»7| normal fit | S – XL | ♀ | non vegan |



**DH 296**

lange, offene 4-Jahreszeiten Jacke, Jersey long jacket, jersey

55% true hemp, 45% organic cotton, 175 gr/m<sup>2</sup>

CACTUS	130	PLATINUM	94
HERB	152	TOPAZ	162
TAUPE	117	EMERALD	163

|Info »2| casual fit | S – XXL | ♀ | vegan |



**LZ 318**

luftiger Pullover, Strick, eingerolltes Bündchen am Halsausschnitt, leicht transparente Optik, weiter Ausschnitt

pullover, knitted fabric, neckline with rolling cuff, light transparent look, wide neckline

100% true hemp, 170 gr/m<sup>2</sup>

HERB	152	ANTHRAZIT	33
TAUPE	117	TOPAZ	162

|Info»1| normal fit | S – XL | ♀ | vegan |



**LZ 315**

femininer Cardigan, Strick, Perlmutterknöpfe

cardigan, knitted fabric, mother-of-pearl buttons

55% true hemp, 45% organic cotton, 210 gr/m<sup>2</sup>

NAVY	5	CRAB	161
TOPAZ	162	EMERALD	163

|Info»2| slim fit | XS – XXL | ♀ | non vegan |



**LZ 376**

bequeme Kapuzenjacke, Strick, farblich abgesetzte Bündchen, Reißverschluss

hooded jacket, knitted fabric, contrasting cuffs, zipper

70% organic cotton, 30% true hemp, 250 gr/m<sup>2</sup>

18	CHESTNUT
122	SPRUCE

|Info»2| normal fit | S – XL | ♀ | vegan |



**LZ 300**

edler Cardigan, Strick, Perlmutterknöpfe. Außenseite: 100% Wolle, Innenseite: weiches Hanf-Biobaumwoll-Garn

cardigan, knitted fabric, mother-of-pearl buttons. outside: 100% wool yarn, inside: soft hemp/organic cotton yarn

68% wool, 22% organic cotton, 10% true hemp, 325 gr/m<sup>2</sup>

ROCK	160	RIOJA	135
ANTHRAZIT	33	NAVY	5

|Info »3| normal fit | S – XL | ♀ | non vegan |





**DH 170**

modische Langarmbluse, Gewebe, 2-farbiger Blätterprint, rückseitiger Reißverschluss, Perlmutterknopf am Ärmelabschluss

fashionable long sleeve blouse, woven fabric, 2-coloured leaf print, zipper on the back part, mother of pearl button at the sleeve ends

55% true hemp, 45% organic cotton, 130 gr/m<sup>2</sup>

77 ALOE	DEEP
157 PEANUT	NAVY
160 ROCK	NAVY

| Info » 2 | normal fit | XS – XL | ♀ | non vegan |



**DH 161**

elegante Langarmbluse, Gewebe, geschlitzter Saum, Brustabnäher, rückseitiger Reißverschluss und Ärmelabschluss mit Perlmutterknopf

longsleeve blouse, woven fabric, seam with slits on the side, bust darts, zipper and sleeve ends with mother-of-pearl button

55% true hemp, 45% organic cotton, 130 gr/m<sup>2</sup>

WHITE	37	WINTERSKY	102
TAUPE	117	RIOJA	135

| Info » 2 | normal fit | XS – XL | ♀ | non vegan |



**DH 883**

dezent es Langarmshirt, angerauter Jersey, Rundhalsausschnitt mit Rüsche, seitlich geschlitzt

longsleeve, brushed jersey, round-neck collar with frill, side slits

55% true hemp, 45% organic cotton, 200 gr/m<sup>2</sup>

WINTERSKY	102	SPRUCE	122
RIOJA	135	FERN	137

| Info » 2 | normal fit | XS – XL | ♀ | vegan |



**DH 888**

schlichtes Longshirt, angerauter Jersey, seitlich geschlitzt

plain longsleeve, brushed jersey, side slits

55% true hemp, 45% organic cotton, 200 gr/m<sup>2</sup>

ALOE	77	HEAVEN	158
CUVEE	156	NAVY	5
BLACK	2		

| Info » 2 | casual fit | XS – XXL | ♀ | vegan |



**DH 558**

hochgeschnittene, weite Hose, Gewebe, Reißverschluss, Steinnussknopf, Gesäß-Leistentaschen

high rise, wide trousers, woven fabric, zipper, stone nut button, broad welt pockets on the back part

55% true hemp, 45% organic cotton, 240 gr/m<sup>2</sup>

NAVY	5	DEEP	88
ROCK	160		

| Info » 2 | XS – XL | ♀ | vegan |



**DH 171**

leger elegantes Kleid, angerauter Jersey, 2-farbiger Blätterprint, Taillenband, Ausschnitt mit Spitze, elastische Ärmelabschlüsse

plain, elegant dress, brushed jersey, 2-coloured leaf print, waist belt, neckline with lace, elastic sleeve ends

55% true hemp, 45% organic cotton, 240 gr/m<sup>2</sup>

158 HEAVEN	DARK
160 ROCK	NAVY

| Info » 2 | normal fit | XS – XL | ♀ | vegan |



**DH 889**

attraktives Langarmshirt, angerauter Jersey, asymmetrischer Ausschnitt

attractive longsleeve, brushed jersey, asymmetrical neckline

55% true hemp, 45% organic cotton, 200 gr/m<sup>2</sup>

ALOE	77	HEAVEN	158
DEEP	88	LAVENDER	164
BLACK	2	CUVEE	156

| Info » 2 | normal fit | XS – XL | ♀ | vegan |



**DH 884**

modisches Langarmshirt, angerauter Jersey, Ausschnitt mit Cut out und farblich abgesetzter Steppnaht, abgerundeter Saum

fashionable longsleeve, brushed jersey, neckline with cut out and contrasting coloured lockstitch, rounded seam

55% true hemp, 45% organic cotton, 200 gr/m<sup>2</sup>

ANTHRAZIT	33	WINTERSKY	102
SPRUCE	122	RIOJA	135

| Info » 2 | normal fit | S – XL | ♀ | vegan |





**DH 877**

7/8-Langarmshirt, elastischer Jersey  
 long-sleeve, elastic jersey, 7/8-sleeves  
 68% organic cotton, 27% true hemp,  
 5% elastane, 185 gr/m<sup>2</sup>

WINTERSKY	102	ANTHRAZIT	33
SPRUCE	122	PUMPKIN	136

|Info»5| slim fit | XS - XL | ♀ | vegan |



**DH 860**

feingeripptes Langarmshirt, Jersey, Seitenziernaht  
 fine ripped long-sleeve, jersey, decorative seam on  
 the side

70% organic cotton, 30% true hemp, 185 gr/m<sup>2</sup>

PLATINUM	94	WINTERSKY	102
ANTHRAZIT	33	SPRUCE	122

|Info»2| slim fit | XS - XL | ♀ | vegan |



**DH 876**

reizvolles Langarmshirt, Jersey, Spitzeneinsatz im  
 Schulterbereich

long-sleeve, jersey, lace application on the shoulder

55% true hemp, 45% organic cotton, 160 gr/m<sup>2</sup>

FERN	137	RIOJA	135
SPRUCE	122		

|Info»2| normal fit | S - XL | ♀ | vegan |



**DH 868**

elegantes Langarmshirt, Jersey, Carmenkragen  
 elegant long-sleeve, jersey, carmen neckline

70% organic cotton, 30% true hemp, 130 gr/m<sup>2</sup>

CHESTNUT	18	BLACK	2
ALGAE	108		

|Info»2| normal fit | XS - XL | ♀ | vegan |



**DH 835**

Sweatshirt unisex, Sweatware, Rippenbündchen  
 sweatshirt unisex, sweat fabric, ripped cuffs

55% true hemp, 45% organic cotton, 330 gr/m<sup>2</sup>

ROCK	160	CUVEE	156
WAVE	170	PEANUT	157
NAVY	5	DARK	159

|Info»2| normal fit | XS - XXL | ♀ | vegan |



**DH 875**

bequemer Pullover, Sweatware, angeraute Innen- und  
 Außenseite, verlängertes Rückenteil, farblich abgesetz-  
 tes Halsloch und Ärmelabschlüsse, seitlich geschlitzt

cosy pullover, sweat fabric, brushed on both sides,  
 longer back part, neckline and sleeve ends in con-  
 trasting colour, side slits

55% true hemp, 45% organic cotton, 300 gr/m<sup>2</sup>

2	BLACK
18	CHESTNUT
122	SPRUCE

|Info»2| normal fit | S - XL | ♀ | vegan |



**DH 250**

apartes Langarmshirt, Jersey, Wasserfallkragen,  
 abgesetzte Taillennaht

long-sleeve, jersey, waterfall neckline, contrasting  
 waist seam

55% true hemp, 45% organic cotton, 175 gr/m<sup>2</sup>

TAUPE	117	NAVY	5
GRAVEL	165	WINTERSKY	102
FERN	137	DEEP	88
CURRY	150	ATLANTIC	128
TOMATO	104	CLEAR SKY	116
CUVEE	156	LAVENDER	164
BLACK	2		

|Info»2| casual fit | XS - XL | ♀ | vegan |



**DH 289**

apartes Langarmshirt, Jersey, Kragen mit vielseitiger  
 Schluppe

long-sleeve, jersey, neckline with versatile loop

55% true hemp, 45% organic cotton, 175 gr/m<sup>2</sup>

CORN	20	PACIFIC	64
ROSEHIP	90	SEA	82

|Info»2| normal fit | S - XL | ♀ | vegan |



**DH 861**

lässiges Langarmshirt, Jersey, eingerolltes Bündchen am Halsausschnitt  
 longsleeve, jersey, rolling cuff at the neckline  
 55% true hemp, 45% organic cotton, 175 gr/m<sup>2</sup>

WHITE	37	GRAVEL	165
ROCK	160	CURRY	150
ATLANTIC	128	FERN	137
BLUEBERRY	3	SPRUCE	122
LAVENDER	164	NAVY	5
TINTO	166	BLACK	2
TOMATO	104		

Info»2 | normal fit | XS - XXL | ♀ | vegan |



**DH 216**

legeres T-Shirt, Jersey, eingerolltes Bündchen am Halsausschnitt  
 t-shirt, jersey, rolling cuff at the neckline  
 55% true hemp, 45% organic cotton, 175 gr/m<sup>2</sup>

WHITE	37	BLACK	2
OFFWHITE	169	NIGHT	25
CACTUS	130	BERRY	97
HERB	152	SANGRIA	153
SPRUCE	122	CRAB	161
SEA	82	CURRY	150
ATLANTIC	128	APPLE	78
TOPAZ	162	QUARTZ	154
EMERALD	163	LAVENDER	164

Info»2 | normal fit | XS - XXL | ♀ | vegan |



**DH 207**

pures basic Langarmshirt, Jersey  
 basic longsleeve, jersey  
 55% true hemp, 45% organic cotton, 240 gr/m<sup>2</sup>

NATURE	0	ATLANTIC	128
PEANUT	157	SEA	82
WOLF	106	NIGHT	25
CHESTNUT	18	DARK	159
BERRY	97	SPRUCE	122
ROSEHIP	90	FERN	137
TAUPE	117		

Info»2 | normal fit | S - XL | ♀ | vegan |



**DH 240**

sportliches 3/4-Armshirt, Jersey, Raglanärmel, tiefer V-Ausschnitt  
 3/4 sleeve t-shirt, jersey, raglan sleeves, low cut v-neck  
 55% true hemp, 45% organic cotton, 175 gr/m<sup>2</sup>

TOMATO	104	SANGRIA	153
FERN	137	SEA	82
NAVY	5		

Info»2 | casual fit | XS - XL | ♀ | vegan |



**DH 872**

schlichtes Trägertop, elastischer Jersey  
 plain, strappy top, elastic jersey  
 68% organic cotton, 27% true hemp, 5% elastane, 185 gr/m<sup>2</sup>

EMERALD	163	TOMATO	104
TOPAZ	162	CRAB	161
ATLANTIC	128	WHITE	37
BLUEBERRY	3	CLEAR SKY	116
NAVY	5	CACTUS	130
BLACK	2	HERB	152

Info»5 | slim fit | XS - XL | ♀ | vegan |



**DH 519**

7/8 Leggings, elastischer Jersey  
 leggings, elastic jersey, 7/8-length  
 68% organic cotton, 27% true hemp, 5% elastane, 185 gr/m<sup>2</sup>

ROCK	160	TAUPE	117
NAVY	5	BLACK	2

Info»5 | XS - XL | ♀ | vegan |



**DH 540**

hochwertige Leggings, Jersey, seitliche, gleichfarbige Zierstreifen  
 high-quality leggings, jersey, decorative side stripes tone-in-tone  
 Fab 1: 67% organic cotton, 29% true hemp, 4% elastane, 315 gr/m<sup>2</sup>  
 Fab 2: 54% organic cotton, 42% true hemp, 4% elastane, 280 gr/m<sup>2</sup>

MUD	79	WOLF	106
-----	----	------	-----

Info»5 | XS, M, L, XL | ♀ | vegan |



NEW!



**DH 651**

Yoga Tanktop, Jersey, Mandala Print auf der Rückseite  
yoga tanktop, jersey, mandala print on the backpart  
68% organic cotton, 27% true hemp, 5% elastane, 185 gr/m<sup>2</sup>

TINTO	166	BLUEBERRY	3
LAVENDER	164	BLACK	2

| Info » 5 | slim fit | XS – XL | ♀ | vegan |



**DH 653**

ärmelloses Yoga T-Shirt, Jersey, überschnittene Ärmel, elastischer Bund, Mandala Print auf der Rückseite  
sleeveless yoga t-shirt, jersey, overcut shoulders, elastic waistband, mandala print on the backpart  
55% true hemp, 45% organic cotton, 175 gr/m<sup>2</sup>

TINTO	166	BLUEBERRY	3
LAVENDER	164	BLACK	2

| Info » 2 | normal fit | S – XL | ♀ | vegan |



**DH 652**

modisches Yoga T-Shirt, Jersey, Knotendesign, Mandala Print auf der Rückseite  
yoga t-shirt, jersey, knot design, mandala print on the backpart  
68% organic cotton, 27% true hemp, 5% elastane, 185 gr/m<sup>2</sup>

TINTO	166	BLUEBERRY	3
LAVENDER	164	BLACK	2

| Info » 5 | slim fit | XS – XL | ♀ | vegan |



**DH 564**

bequeme Yoga Jogginghose, Jersey, elastischer Bund und Beinabschlüsse, Seitentaschen  
yoga jogging pants, jersey, elastic waistband and leg ends, side pockets  
53% true hemp, 42% organic cotton, 5% elastane, 300 gr/m<sup>2</sup>

TAUPE	117	NAVY	5
BLACK	2		

| Info » 5 | XS – XL | ♀ | vegan |

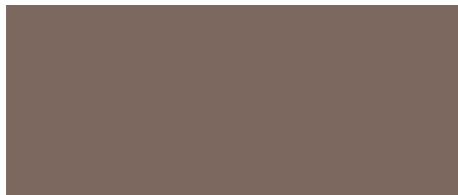
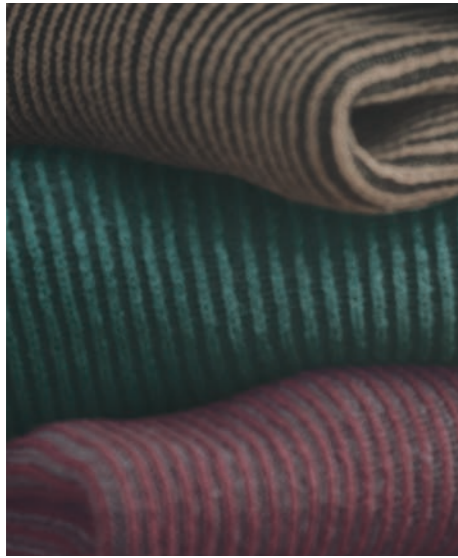


**DH 563**

Yoga Leggings, Jersey, meliertes Design, elastischer Bund, farblich abgesetzte Ziernähte  
yoga leggings, jersey, melange, elastic waistband, contrasting decorative seams  
56% organic cotton, 40% true hemp, 4% elastane, 210 gr/m<sup>2</sup>

BLUEBERRY	3	LAVENDER	164
MELANGE	1	NAVY	5
RIOJA	135		

| Info » 5 | XS – XL | ♀ | vegan |



NEW!



**DH 055**

kariertes Freizeithemd, Gewebe, Button-down-Kragen, Kokosknöpfe, Brusttasche, Zierband am Innenkragen, kontrastierende, verstellbare Umschlagmanschette  
 checkered shirt, woven fabric, button-down-collar, coconut buttons, breast pocket, decorative seam at the inside collar, contrasting, adjustable double cuffs

55% true hemp, 45% organic cotton, 130 gr/m<sup>2</sup>

ALOE 77 GRAVEL 165 BLUEBERRY 3

Info » 2 | slim fit | S - XL | ♂ | vegan |



**DH 029**

kariertes Hemd, angerauter Flanell, Kokosknöpfe, Brusttasche, Zierband am Innenkragen, kontrastierende, verstellbare Umschlagmanschette

checkered shirt, brushed flannel, coconut buttons, breast pocket, decorative seam at the inside collar, contrasting, adjustable double cuffs

55% true hemp, 45% organic cotton, 180 gr/m<sup>2</sup>

BLUEBERRY 3 TINTO 166

Info » 2 | normal fit | S - XXL | ♂ | vegan |



**DH 054**

modisches Hemd, Jersey, 2-farbiger Print, abgerundeter Saum, nickelfreie Metallknöpfe

fashionable shirt, jersey, 2-coloured print, rounded seam, nickel-free metal buttons

55% true hemp, 45% organic cotton, 240 gr/m<sup>2</sup>

157 PEANUT DARK  
 164 LAVENDER DARK  
 122 SPRUCE DARK  
 160 ROCK DARK

Info » 2 | normal fit | S - XL | ♂ | vegan |

DH 054 | shirt | page 26



NEW!



**LZ 320**

schicker Troyer, Strick, 2-farbig geripptes Design, Bündchen und Schalkragen einfarbig abgesetzt  
 troyer, knitted fabric, 2-coloured ripped design, contrasting cuffs and shawl collar  
 55% true hemp, 45% organic cotton, 465 gr/m<sup>2</sup>

| Info » 2 | normal fit | S - XXL | ♂ | vegan |



**DH 838**

alltagstaugliches Langarmshirt, Jersey, gerippter Kragen mit ausgeschnittenem V  
 long-sleeve, jersey, ripped collar with v-cut-out  
 55% true hemp, 45% organic cotton, 215 gr/m<sup>2</sup>

BLUEBERRY	3	PEANUT	157
TINTO	166	DARK	159
PEAT	138		

| Info » 2 | slim fit | S - XXL | ♂ | vegan |



**LZ 321**

Wolltroyer, Strick, Kragen mit Reißverschluss und farblich innen abgesetzt. Außenseite: 100% Wolle, Innenseite: weiches Hanf-Biobaumwoll-Garn  
 troyer, knitted fabric, collar with zipper and contrasting details inside. outside: 100% wool yarn, inside: soft hemp/organic cotton yarn  
 68% wool, 18% true hemp, 14% organic cotton, 385 gr/m<sup>2</sup>

ANTHRAZIT	33	NAVY	5
MOUSE	167		

| Info » 3 | normal fit | S - XXL | ♂ | non vegan |



**LZ 319**

schlichter Rollkragenpullover, Strick, Waffelmuster  
 turtleneck pullover, knitted fabric, waffle pattern  
 55% true hemp, 45% organic cotton, 405 gr/m<sup>2</sup>

TINTO	166	SPRUCE	122
PEANUT	157	DARK	159
GRAVEL	165	ANTHRAZIT	33

| Info » 2 | normal fit | S - XXL | ♂ | vegan |



LZ 320 | troyer | page 28

NEW!



**DH 568**

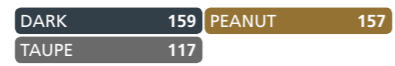
modische Hose, Gewebe, Fischgrät Muster, nickelfreie Metallknöpfe, Reißverschluss  
 pants, woven fabric, herringbone pattern, nickel-free metal buttons, zipper  
 55% true hemp, 45% organic cotton, 235 gr/m<sup>2</sup>

| Info » 2 | S - XXL | ♂ | vegan |



**DH 567**

sportliche Chino hose, angerautes Gewebe, rückseitige Leistentaschen, Steinnussknopf, Reißverschluss, farblich abgesetzte Ziersteppung im Innenbund  
 chino pants, roughened woven fabric, welt pockets on the backpart, stone nut button, zipper, contrasting coloured decorative stitching at the inside waist  
 70% organic cotton, 30% true hemp, 295 gr/m<sup>2</sup>



| Info » 2 | S - XL | ♂ | vegan |



**DH 533**

schmal geschnittene Freizeithose, elastischer Jersey, angeraute Innenseite, elastischer Bund mit Kordelzug, elastische Beinabschlüsse  
 slim-fitted pants, elastic jersey, brushed inside, elastic waistband with drawcord, elastic leg ends  
 53% true hemp, 42% organic cotton, 5% elastane, 300 gr/m<sup>2</sup>



| Info » 5 | S - XL | ♂ | vegan |



LZ 319 | pullover | page 28  
 DH 568 | pants | page 30





**DH 714**

schlichte Freizeitjacke, Cord, Reißverschluss, seitliche Taschen

plain jacket, cord fabric, zipper, side pockets

55% true hemp, 45% organic cotton, 320 gr/m<sup>2</sup>

PEANUT	157	DARK	159
ROCK	160		

Info » 2 | normal fit | S - XL | ♂ | vegan |



**DH 713**

lässige Jacke, Sweatware, Reißverschluss, aufgesetzte Taschen

jacket, sweat fabric, zipper, patched pockets

55% true hemp, 45% organic cotton, 330 gr/m<sup>2</sup>

ANTHRAZIT	33	WOLF	106
NAVY	5		

Info » 2 | normal fit | S - XL | ♂ | vegan |



**DH 834**

Troyer, Sweatware, farblich abgesetzte Details, Reißverschluss

troyer, sweat fabric, details in contrasting colour, zipper

55% true hemp, 45% organic cotton, 330 gr/m<sup>2</sup>

5	NAVY		
33	ANTHRAZIT		
156	CUVEE		

Info » 2 | casual fit | S, M, L, XXL | ♂ | vegan |



**DH 835**

Sweatshirt unisex, Sweatware, Rippenbündchen

sweatshirt unisex, sweat fabric, ripped cuffs

55% true hemp, 45% organic cotton, 330 gr/m<sup>2</sup>

WAVE	170	NAVY	5
CUVEE	156	PEANUT	157
DARK	159	ROCK	160

Info » 2 | normal fit | XS - XXL | ♀ | vegan |



**LZ 361**

schlichter V-Kragen-Pullover, Strick, farblich abgesetzte Abschlüsse

v-neck pullover, knitted fabric, contrasting seams

70% organic cotton, 30% true hemp, 250 gr/m<sup>2</sup>

122	SPRUCE		
45	SCHOKO		
18	CHESTNUT		

Info » 2 | normal fit | S - XL | ♂ | vegan |



**LZ 311**

klassischer V-Kragen Pullover, Strick, gestreifte Optik, Außenseite: 100% Wolle, Innenseite: weiches Hanf-Biobaumwoll-Garn

v-neck pullover, knitted fabric, striped look, outside: 100% wool yarn, inside: soft hemp/organic cotton yarn

53% wool, 33% organic cotton, 14% true hemp, 295 gr/m<sup>2</sup>

NAVY	5	ANTHRAZIT	33
RIOJA	135	ROCK	160

Info » 3 | normal fit | S - XXL | ♂ | non vegan |



**LZ 304**

moderner Pullover, Strick, Perlmuster Optik, farblich abgesetzte Bündchen

fashionable pullover, knitted fabric, seed stitch design, contrasting coloured cuffs

70% organic cotton, 30% true hemp, 270 gr/m<sup>2</sup>

Info » 2 | normal fit | S, L, XL, XXL | ♂ | vegan |

NAVY-PEANUT	900	NAVY-ROCK	5	DARK-CUVEE	159	SPRUCE-NAVY	122
-------------	-----	-----------	---	------------	-----	-------------	-----



**DH 043**

geradliniges Hemd, Gewebe, Jeansoptik, farblich abgesetzte Knopfleiste, nickelfreie Metalldruckknöpfe, Brusttasche, Zierband am Innenkragen, kontrastierende, verstellbare Umschlagmanschette  
 shirt, woven fabric, jeans style, contrasting coloured button tape, nickel-free metal snap buttons, breast pocket, decorative seam at the inside collar, contrasting, adjustable double cuffs  
 55% true hemp, 45% organic cotton, 200 gr/m<sup>2</sup>

INDIGO 71

Info»2 | normal fit | S - L | ♂ | vegan |



**DH 036**

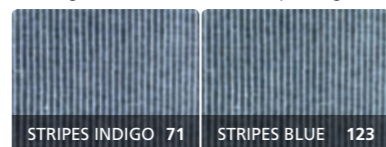
dezent gepunktetes Businesshemd, Gewebe, Perlmutterknöpfe, Brusttasche, Zierband am Innenkragen, kontrastierende, verstellbare Umschlagmanschette  
 business shirt, woven fabric, mother-of-pearl buttons, breast pocket, decorative seam at the inside collar, contrasting, adjustable double cuffs  
 86% organic cotton, 14% true hemp, 105 gr/m<sup>2</sup>

INK 56 WINTERSKY 102

Info»2 | normal fit | S - XXL | ♂ | non vegan |

**DH 023**

vielfältiges Businesshemd, Gewebe, Perlmutterknöpfe, Brusttasche, Zierband am Innenkragen, kontrastierende, verstellbare Umschlagmanschette  
 business shirt, woven fabric, mother-of-pearl buttons, breast pocket, decorative seam at the inside collar, contrasting, adjustable double cuffs  
 86% organic cotton, 14% true hemp, 110 gr/m<sup>2</sup>



Info»2 | normal fit | S - XXL | ♂ | non vegan |



**DH 030**

modisches Hemd, Gewebe, Streifen Design, nickelfreie Metalldruckknöpfe, Brusttasche, Zierband am Innenkragen, kontrastierende, verstellbare Umschlagmanschette  
 shirt, woven fabric, striped style, nickel-free metal snap buttons, breast pocket, decorative seam at the inside collar, contrasting, adjustable double cuffs  
 55% true hemp, 45% organic cotton, 120 gr/m<sup>2</sup>



Info»2 | slim fit | S - XL | ♂ | vegan |



**DH 033**

gestreiftes Stehkragenhemd, Gewebe, nickelfreie Metalldruckknöpfe, Zierband am Innenkragen, verstellbare Manschette  
 stand-up collar shirt, woven fabric, striped style, nickel-free metal snap buttons, decorative seam at the inside collar, adjustable cuffs  
 55% true hemp, 45% organic cotton, 130 gr/m<sup>2</sup>

INDIGO 71

Info»2 | slim fit | S - XL | ♂ | vegan |



**DH 053**

leichtes Stehkragenhemd, Gewebe, nickelfreie Metalldruckknöpfe, verstellbare Manschette  
 stand up collar shirt, woven fabric, nickel-free metal buttons, adjustable cuffs  
 55% true hemp, 45% organic cotton, 130 gr/m<sup>2</sup>



Info»2 | slim fit | S - XL | ♂ | vegan |



**DH 038**

meliertes Hemd, Jersey, Perlmutterknöpfe, verstellbare Manschette  
 shirt, jersey, melange style, mother-of-pearl buttons, adjustable cuffs  
 70% organic cotton, 30% true hemp, 180 gr/m<sup>2</sup>

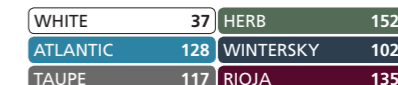
79 MUD

Info»2 | slim fit | S - XL | ♂ | non vegan |



**DH 045**

zwangloses Stehkragen Schlupfhemd, Gewebe, Kokosknöpfe, verstellbare Manschette, seitlich geschlitzt  
 stand-up collar shirt, woven fabric, coconut buttons, adjustable cuffs, sided slits  
 55% true hemp, 45% organic cotton, 130 gr/m<sup>2</sup>



Info»2 | casual fit | S - XXL | ♂ | vegan |



**DH 024**

schmal geschnittenes Hemd, Gewebe, nickelfreie Metallknöpfe, Brusttasche, Zierband am Innenkragen, verstellbare Manschette

slim fit shirt, woven fabric, nickel-free metal buttons, breast pocket, decorative seam at the inside collar, adjustable cuffs

100% true hemp, 180 gr/m<sup>2</sup>

TOPAZ	162	ALOE	77
DEEP	88	ROSEHIP	90
GRAPHIT	75		

Info»1 | slim fit | S - XL | ♂ | vegan |



**DH 049**

schlichtes Stehkragenhemd, Gewebe, nickelfreie Metallknöpfe, Zierband am Innenkragen, verstellbare Manschette

stand-up collar shirt, woven fabric, nickel-free metal buttons, decorative seam at the inside collar, adjustable cuffs

100% true hemp, 120 gr/m<sup>2</sup>

HERB	152	WHITE	37
BLUEBERRY	3	ANTHRAZIT	33

Info»1 | slim fit | S - XL | ♂ | vegan |



**DH 031**

feines Hemd, Gewebe, Perlmuttknöpfe, Brusttasche, Zierband am Innenkragen, kontrastierende, verstellbare Umschlagmanschette

shirt, woven fabric, mother-of-pearl buttons, breast pocket, decorative seam at the inside collar, contrasting, adjustable double cuffs

100% true hemp, 120 gr/m<sup>2</sup>

WHITE	37	TAUPE	117
RIOJA	135	STONE	38
HERB	152	ALOE	77

Info»1 | normal fit | S - XXL | ♂ | non vegan |



**DH 245**

schmales T-Shirt, Jersey, Rundhalsausschnitt slim fitted t-shirt, jersey, rounded neckline

55% true hemp, 45% organic cotton, 200 gr/m<sup>2</sup>

BLACK	2	WHITE	37
TAUPE	117	EMERALD	163
CACTUS	130	ALOE	77
NATURE	0	SEA	82
CRAB	161	WINTERSKY	102
RIOJA	135		

Info»2 | slim fit | S - XXL | ♂ | vegan |



**DH 299**

schlichtes Hanf T-Shirt, Jersey, Rundhalsausschnitt

hemp t-shirt, jersey, rounded neckline

100% true hemp, 150 gr/m<sup>2</sup>

NATURE	0	TAUPE	117
NAVY	5	HERB	152

Info»1 | normal fit | S - XL | ♂ | vegan |



**DH 233**

traditionelles T-Shirt, Jersey, bewährter Schnitt t-shirt, jersey, proven cut

55% true hemp, 45% organic cotton, 200 gr/m<sup>2</sup>

WINTERSKY	102	NATURE	0
SEA	82	CURRY	150
CLEAR SKY	116	FOX	111
QUARTZ	154	CHESTNUT	18
WEED	101	BLACK	2
PEAT	138		

Info»2 | casual fit | S - XXL | ♂ | vegan |



**DH 022**

solides Hemd, Gewebe, Pigmentfärbung, nickelfreie Metallknöpfe, Brusttasche, verstellbare Manschette

shirt, woven fabric, pigment dye, nickel-free metal buttons, breast pocket, adjustable cuff

100% true hemp, 200 gr/m<sup>2</sup>

CACTUS	130	ROCK	160
HERB	152	TAUPE	117
ATLANTIC	128	DARK	159

Info»1 | casual fit | S - XXL | ♂ | vegan |



**DH 026**

Freizeithemd, Gewebe, Stehkragen, Hornknöpfe, Brusttasche, Zierband am Innenkragen, kontrastierende, verstellbare Umschlagmanschette

stand-up collar shirt, woven fabric, horn buttons, breast pocket, decorative seam at the inside collar, contrasting, adjustable double cuffs

100% true hemp, 200 gr/m<sup>2</sup>

WHITE	37	QUARTZ	154
HANF	31	MUD	79
HERB	152	TOPAZ	162
CHESTNUT	18	BLUEBERRY	3
BLACK	2		

Info»1 | casual fit | S - XXL | ♂ | non vegan |



**DH 820**

feingeripptes, figurnahes Langarmshirt, Jersey, Seitenziernaht

fine ripped longsleeve, jersey, slim fit, decorative seam on the side

70% organic cotton, 30% true hemp, 185 gr/m<sup>2</sup>

TAUPE	117	WOLF	106
-------	-----	------	-----

Info»2 | slim fit | S - XL | ♂ | vegan |



**DH 225**

leichtes basic Langarmshirt, Jersey

light basic longsleeve, jersey

55% true hemp, 45% organic cotton, 200 gr/m<sup>2</sup>

WEED	101	NATURE	0
SPRUCE	122	FOX	111
SEA	82	SANGRIA	153
RAINY SKY	23	CHESTNUT	18
PLATINUM	94	EGGPLANT	89
ROCK	160	BLACK	2
DARK	159	WOLF	106
NIGHT	25	TAUPE	117

Info»2 | normal fit | S - XXL | ♂ | vegan |



**DH 833**

schlichtes Langarm-Henley, angerauter Jersey, Knopfleiste, nickelfreie Metallknöpfe

longsleeve henley, brushed jersey, button tape, nickel-free metal buttons

55% true hemp, 45% organic cotton, 200 gr/m<sup>2</sup>

WHITE	37	TAUPE	117
DARK	159	BLUEBERRY	3
RIOJA	135	HERB	152
QUARTZ	154		

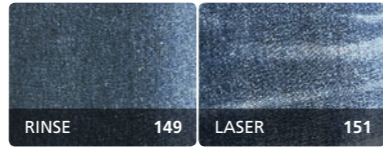
Info»2 | normal fit | S - XL | ♂ | vegan |

**BN 510**

robuste 5-Pocket Hanfjeans, Jeansstoff, gerader Schnitt wie DH541, nickelfreier Metallknopf, Reißverschluss

5-pocket hemp jeans, jeans fabric, straight cut like DH541, nickel-free metal button, zipper

55% true hemp, 45% organic cotton, 13 oz



**INCH W** 29, 30, 31, 32, 33, 34, 36  
**INCH L** 32, 34

|Info»9| ♂ |vegan|

**BN 505**

legere 5-pocket Hanfjeans, Jeansstoff, leichter Karottenschnitt, tapered Jeans, nickelfreier Metallknopf

5-pocket hemp jeans, jeans fabric, tapered cut, nickel-free metal button

55% true hemp, 45% organic cotton, 13 oz



**INCH W** 30, 31, 32, 33, 34, 36, 38  
**INCH L** 32, 34

|Info»9| ♂ |vegan|

**DH 559**

schmal geschnittene 5-pocket Hose, Gewebe

slim fit, 5-pocket trousers, woven fabric

45% true hemp, 45% organic cotton, 10% yak, 210 gr/m<sup>2</sup>

**ANTHRAZIT** 33 **QUARTZ** 154

|Info»3| S - XL | ♂ |non vegan|

**DH 545**

gerade 5-pocket-Hose, Cord, aufgesetzte Gesäßtaschen, nickelfreier Metallknopf, Reißverschluss

5-pocket trousers, cord fabric, patched back pockets, nickel-free metal button, zipper

55% true hemp, 45% organic cotton, 320 gr/m<sup>2</sup>

**STONE** 38 **MUD** 79

**DARK** 159 **PEAT** 138

**PEANUT** 157

|Info»2| S - XL | ♂ |vegan|

**DH 541**

gerade geschnittene 5-Pocket Hose, Gewebe, nickelfreier Metallknopf, Reißverschluss

five-pocket pants, woven fabric, straight cut, nickel-free metal button, zipper

55% true hemp, 45% organic cotton, 265 gr/m<sup>2</sup>

**DARK** 159 **WOLF** 106

**WINTERSKY** 102 **TAUPE** 117

|Info»2| S - XL | ♂ |vegan|

**DH 511**

5-Pocket Hanfjeans, Gewebe, nickelfreier Metallknopf, Reißverschluss

5-pocket hemp jeans, woven fabric, nickel-free metal button, zipper

100% true hemp, 12 oz

**GRAPHIT** 75 **STONE** 38

**ANTHRAZIT** 33 **TOBACCO** 87

**INCH W** 26, 28, 29, 30, 31, 32, 33, 34, 36

**INCH L** 32, 34, 36

|Info»8| ♀ |vegan|

**DH 517**

robuste Cargohose, Gewebe, Steinnussknopf, seitlich aufgesetzte Klappentaschen, verstellbarer Bund, Reißverschluss

cargo pants, woven fabric, stone nut button, patched flap pockets on the side, adjustable waist, zipper

55% true hemp, 45% organic cotton, 265 gr/m<sup>2</sup>

**PEAT** 138 **GRAPHIT** 75

**ASPHALT** 65 **BLACK** 2

|Info»2| S - XL | ♂ |vegan|



### LZ 405

schlichte Mütze, Strick, recyceltes Garn  
beanie, knitted fabric, recycled yarn  
38% true hemp recycled, 32% organic cotton recycled, 30% organic cotton, 1000 gr/m<sup>2</sup>

1 MELANGE	
903 NAVY	GREY
924 TINTO	GREY
923 GRAVEL	GREY
904 ANTHRIZIT	GREY
927 NAVY	TINTO
ANTHRIZIT	33 NAVY 5
PEANUT	157 GRAVEL 165
TINTO	166

Info » 7 | one size | vegan |



### LZ 410

klassische Wollmütze, Strick, passend zu LZ 092.  
Außenseite: 100% Wolle, Innenseite: weiches Hanf-Biobaumwoll-Garn  
classic styled wool beanie, knitted fabric, matching to LZ 092. outside: 100% wool yarn, inside: soft hemp/organic cotton yarn

68% wool, 18% true hemp, 14% organic cotton, 325 gr/m<sup>2</sup>

MOUSE	167	ROCK	160
ANTHRIZIT	33	NAVY	5
RIOJA	135		

Info » 3 | one size | non vegan |



### LZ 407

legere Beanie, Strick  
beanie, knitted fabric  
38% true hemp recycled, 32% organic cotton recycled, 30% organic cotton, 640 gr/m<sup>2</sup>

NAVY	5	ANTHRIZIT	33
PEANUT	157	LAVENDER	164
GRAVEL	165	TINTO	166

Info » 7 | one size | vegan |



### DH 400

schlichtes Haarband, Jersey  
plain hairband, jersey fabric  
68% organic cotton, 27% true hemp, 5% elastane, 185 gr/m<sup>2</sup>

BLACK	2	NAVY	5
FERN	137	CUVEE	156
ROCK	160		

Info » 5 | one size | vegan |



### LZ 411

wärmendes Haarband, Strick  
warming hairband, knitted fabric  
38% true hemp recycled, 32% organic cotton recycled, 30% organic cotton, 450 gr/m<sup>2</sup>

HEAVEN	158	FERN	137
LAVENDER	164	PEANUT	157
NAVY	5	GRAVEL	165
ANTHRIZIT	33	TINTO	166

Info » 7 | one size | vegan |



### DH 404

breites Haarband, Jersey, Gummizug  
hair band, jersey, elastic band  
55% true hemp, 45% organic cotton, 200 gr/m<sup>2</sup>

SPRUCE	122	BLACK	2
EMERALD	163	WOLF	106
TOPAZ	162	HERB	152
ATLANTIC	128	CACTUS	130
BLUEBERRY	3	CRAB	161
NAVY	5		

Info » 2 | one size | vegan |



### DH 920

Gürtel, Webband, Metallschnalle mit Logo, individuell verstellbar  
belt, woven strap, metal belt buckle with logo, adjustable

55% true hemp, 45% organic cotton

NAVY	5	ANTHRIZIT	33
ROCK	160		

Info » 2 | one size | vegan |



### DH 095

legerer Schlauchschal, Jersey  
loop, jersey  
55% true hemp, 45% organic cotton, 200 gr/m<sup>2</sup>

PUMPKIN	136	LAVENDER	164
PEANUT	157	CLEAR SKY	116
APPLE	78	ATLANTIC	128
FERN	137	SEA	82
PEAT	138	SPRUCE	122
CHESTNUT	18	WEED	101
RIOJA	135	CACTUS	130
SCHOKO	45	DARK	159
GRAVEL	165	WINTERSKY	102
ASPHALT	65		

Info » 2 | one size | vegan |



### LZ 099

variantenreicher Schal, Strick, Streifenoptik  
scarf, knitted fabric, striped look  
38% true hemp recycled, 32% organic cotton recycled, 30% organic cotton, 290 gr/m<sup>2</sup>

NAVY	5	ANTHRIZIT	33
CUVEE	156	PEANUT	157
HEAVEN	158		

Info » 7 | one size | vegan |



### LZ 092

klassischer Wollschal, Strick, passend zu LZ 410.  
Außenseite: 100% Wolle, Innenseite: weiches Hanf-Biobaumwoll-Garn

classic styled wool scarf, knitted fabric, matching to LZ 410. outside: 100% wool yarn, inside: soft hemp/organic cotton yarn

68% wool, 22% organic cotton, 10% true hemp, 325 gr/m<sup>2</sup>

NAVY	5	ROCK	160
ANTHRIZIT	33	RIOJA	135

Info » 3 | 185 cm x 25 cm | non vegan |



### BL 001

wärmende Socke mit Yakwolle  
warming socks with yakwool

49% organic cotton, 40% true hemp,  
9% yak wool, 2% elastane

MELANGE 1 BLACK 2

Info » 6 | 36-38, 39-41, 42-44, 45-47 | non vegan |

### BL 002

bequeme Frotteesocke  
terry socks

50% true hemp, 41% organic cotton,  
9% polyamide

NATURE 0 MELANGE 1

BLACK 2

Info » 6 | 36-38, 39-41, 42-44, 45-47 | vegan |

### BL 003

bewährte basic Socke  
basic socks

58% organic cotton, 32% true hemp,  
8% polyamide, 2% elastane

NATURE 0 BLACK 2

Info » 6 | 36-38, 39-41, 42-44, 45-47 | vegan |



### BL 004

leichte Socke  
light socks

94% true hemp, 4% polyamide, 2% elastane,  
Nm40 yarns

WHITE 37 BLACK 2

Info » 6 | 36-38, 39-41, 42-44, 45-47 | vegan |

### BL 005

Sport- und Freizeitsocke  
sport and leisure socks

94% true hemp, 4% polyamide,  
2% elastane

WHITE 37 BLACK 2

Info » 6 | 36-38, 39-41, 42-44, 45-47 | vegan |

### BL 006

sommerliche Sneakersocke  
light summer sneaker sock

50% organic cotton, 42% true hemp,  
6% polyamide, 2% elastane

NATURE 0 MELANGE 1

BLACK 2

Info » 6 | 36-38, 39-41, 42-44, 45-47 | vegan |



## ALLGEMEINE GESCHÄFTSBEDINGUNGEN FÜR WIEDERVERKÄUFER

### Vorbemerkung

Dieser Katalog richtet sich ausschließlich an Wiederverkäufer. Unsere Lieferungen, Leistungen, Angebote und Bestätigungen erfolgen ausschließlich aufgrund dieser Geschäftsbedingungen. Diese gelten somit auch für alle künftigen Geschäftsbeziehungen, auch wenn sie nicht nochmals ausdrücklich vereinbart werden. Bei Verwendung gegenüber Vollkaufleuten gelten diese Geschäftsbedingungen spätestens mit der Entgegennahme der Waren als angenommen. Gegenbestätigungen des Käufers unter Hinweis auf seine Geschäfts- bzw. Einkaufs-Bedingungen wird hiermit ausdrücklich widersprochen. Abweichungen von diesen Geschäftsbedingungen sind nur dann wirksam, wenn sie von uns schriftlich bestätigt werden.

### Angebot und Vertragsschluss

Unsere Angebote sind freibleibend und unverbindlich. Bestellungen sind für uns nur verbindlich, soweit wir sie schriftlich bestätigen, mündliche Nebenabreden nur, wenn wir sie ebenfalls schriftlich bestätigen.

### Preise

Maßgebend sind die in unserer Auftragsbestätigung genannten Preise zuzüglich der gesetzlichen Umsatzsteuer. Zusätzliche Lieferungen und Leistungen werden gesondert berechnet. Die oben genannten Preise verstehen sich bei Lieferungen frei Flughafen Nürnberg oder Frankfurt verzollt. Für Seefrachtlieferungen gelten die Preise frei Hamburg verzollt. Bei etwa vereinbarter frachtfreier Lieferung haben die von uns genannten Preise die zur Zeit des Angebotes gültigen Frachten und Nebengebühren zur Grundlage. Sie können daher zu Lasten des Käufers an veränderte Fracht- und Nebengebührensätze für unsere Lieferung angepaßt werden, ohne daß der Käufer insoweit ein Rücktrittsrecht hat.

### Liefer- und Leistungszeit

Die von uns insoweit genannten Termine und Fristen sind unverbindlich sofern nicht ausdrücklich schriftlich etwas anderes vereinbart wurde. Liefer- und Leistungsverzögerungen aufgrund höherer Gewalt und aufgrund von Ereignissen, die uns die Lieferung wesentlich erschweren oder unmöglich machen - hierzu gehören insbesondere Betriebsstörungen, Streik, Aussperrung, Personalmangel, Mangel an Transportmitteln, behördliche Anordnungen usw. auch wenn sie bei Lieferanten oder Unterlieferanten eintreten - haben wir auch bei verbindlich vereinbarten Fristen und Terminen nicht zu vertreten. Sie berechtigen uns, die Lieferung bzw. Leistung um die Dauer der Behinderung zuzüglich einer angemessenen Anlaufzeit hinauszuschieben oder wegen des noch nicht erfüllten Teiles ganz oder teilweise vom Vertrag zurückzutreten. Wenn die Behinderung länger als drei Monate dauert, ist der Käufer nach angemessener Nachfristsetzung berechtigt, hinsichtlich des noch nicht erfüllten Teiles vom Vertrag zurückzutreten. Schadensersatzansprüche wegen Nichteinhaltung von Lieferfristen und Lieferterminen sind ausgeschlossen, es sei denn, dass wir die Verzögerung grob fahrlässig oder vorsätzlich zu vertreten haben. Sonstige Ansprüche bestehen nicht. Wir sind zu Teillieferungen oder Teilleistungen jederzeit berechtigt.

### Zahlung

Unsere Rechnungen sind ohne Abzug 10 Tage nach Rechnungsdatum fällig und grundsätzlich nur per Nachnahme oder Bankeinzug zu begleichen. Bei Lieferungen ins

Ausland hat die Zahlung per Nachnahme oder Vorauskasse zu erfolgen. Die Hereingabe von Wechseln bedarf unserer Zustimmung. Deren Spesen und Kosten sowie die Gefahr für rechtzeitige Vorlegung und Protesterhebung gehen voll zu Lasten des Käufers. Eine Zahlung gilt erst dann als erfolgt wenn wir über sie verfügen können. Im Falle von Schecks dann, wenn der Scheck eingelöst wird. Bei Überschreitung des Zahlungsziels werden unter Vorbehalt der Geltendmachung eines weiteren Schadens Zinsen in Höhe der banküblichen Debet-Zinsen, mindestens 3% über dem jeweiligen Bundesbank Diskontsatz berechnet. Bei Zahlungsverzug und begründeten Zweifeln an der Zahlungsfähigkeit oder Kreditwürdigkeit des Käufers sind wir - unbeschadet unserer sonstigen Rechte - befugt, Sicherheiten oder Vorauszahlungen für ausstehende Lieferungen zu verlangen und sämtliche Ansprüche aus der Geschäftsverbindung sofort fällig zu stellen, auch wenn wir Schecks angenommen haben. Nur unbestrittene oder rechtskräftig festgestellte Forderungen berechtigen den Käufer zur Aufrechnung, Zurückbehaltung oder Minderung.

### Gefahrenübergang

Mit Übergang an den Spediteur oder Frachtführer, spätestens jedoch mit Verlassen des Werkes oder des Lagers geht jede Gefahr auf den Käufer über. Falls der Versand ohne unser Verschulden unmöglich wird, geht die Gefahr mit der Meldung der Versandbereitschaft auf den Käufer über.

### Gewährleistung

Es gilt die gesetzliche Gewährleistungsfrist, die mit dem Lieferdatum beginnt. Alle Angaben über Eignung, Verarbeitung und Anwendung unserer Produkte, technische Beratung und sonstige Angaben erfolgen nach bestem Wissen, befreien den Käufer jedoch nicht von eigenen Prüfungen und Versuchen. Werden unsere Bedienungs- und Pflegeanleitungen bzw. diejenigen von unseren Lieferanten welche wir mit bekanntgeben, nicht befolgt oder Änderungen an den Produkten vorgenommen welche technisch objektiv nicht vorgesehen sind, so entfällt jede Gewährleistung. Der Käufer hat die gelieferten Waren - soweit zumutbar auch durch eine Probeverarbeitung - bei Eingang auf Mängel bezüglich Beschaffenheit und Einsatzzweck hin unverzüglich zu untersuchen, andernfalls gilt die Ware als genehmigt. Berechtigte Beanstandungen offensichtlicher Mängel akzeptieren wir nur 2 Wochen nach Eingang der Ware beim Käufer - bei verborgenen Mängeln nach ihrer Entdeckung, spätestens jedoch 2 Monate nach Erhalt der Ware - schriftlich unter Beifügung von Belegen. Wir haben das Recht im Rahmen der Gewährleistung Nachbesserung oder Ersatzlieferung vorzunehmen, letztere jedoch nur binnen angemessener Frist, wobei im Rahmen der Angemessenheit zu berücksichtigen sind, die Beschaffungszeit in produzierenden Drittländern und die entsprechende Transportzeit.

### Schadensersatz

Schadensersatzansprüche aus Unmöglichkeit der Leistung, wegen Nichterfüllung, aus positiver Forderungsverletzung, aus Verschulden bei Vertragsabschluss und aus unerlaubter Handlung sind sowohl gegen uns als auch gegen unsere Erfüllungs- bzw. Verrichtungsgehilfen ausgeschlossen, soweit der Schaden nicht vorsätzlich oder grob fahrlässig verursacht wurde. Dies gilt nicht für Schadensersatzansprüche aus Eigenschaftszusicherungen, die den Käufer gegen das Risiko von Mängelgeschäden absichern sollen.

### Eigentumsvorbehalt

Bis zur vollständigen Bezahlung unserer Forderungen aus der Geschäftsverbindung mit dem Käufer bleiben die verkauften Waren unser Eigentum. Der Käufer ist befugt, über die gekaufte Ware im ordentlichen Geschäftsgang zu verfügen. Der Eigentumsvorbehalt erstreckt sich auf die durch Verarbeitung, Vermischung oder Verbindung unserer Ware entstehenden Erzeugnisse zu deren vollem Wert, wobei wir als Hersteller gelten, jedoch ohne Verpflichtung für uns. Bleibt bei einer Verarbeitung, Vermischung oder Verbindung mit Waren Dritter deren Eigentumsrecht bestehen, so erwerben wir Miteigentum im Verhältnis der Rechnungswerte dieser verarbeiteten Ware. Die aus dem Wiederverkauf entstehenden Forderungen gegen Dritte tritt der Käufer schon jetzt insgesamt bzw. in der Höhe unseres etwaigen Miteigentumanteils zur Sicherung an uns ab. Er ist ermächtigt, diese bis zum Widerruf oder zur Einstellung seiner Zahlungen an uns für unsere Rechnung einzuziehen. Zur Abtretung dieser Forderungen ist der Käufer auch nicht zum Zwecke der Forderungseinziehung im Wege des Factoring befugt, es sei denn, es wird gleichzeitig die Verpflichtung des Factors begründet, die Gegenleistung in Höhe unseres Forderungsanteils solange unmittelbar an uns zu bewirken, als noch Forderungen unsererseits gegen den Käufer bestehen. Zugriffe Dritter auf die uns gehörenden Waren und Forderungen sind uns vom Käufer unverzüglich mit eingeschriebenem Brief mitzuteilen. Die Ausübung des Eigentumsvorbehalts wenn der Käufer seinen Zahlungsverpflichtungen nicht nachkommt oder bei sonstigem vertragswidrigem Verhalten des Käufers sind wir berechtigt, die verarbeiteten Ware/die Vorbehaltsware zurückzunehmen oder ggf. Abtretung der Herausgabeansprüche des Käufers gegen Dritte zu verlangen. In der Zurücknahme sowie in der Pfändung der Vorbehaltsware durch uns liegt - soweit nicht das Abzahlungsgesetz Anwendung findet - kein Rücktritt vom Verträge. Die Waren und die an ihre Stelle tretenden Forderungen dürfen vor vollständiger Bezahlung unserer Forderungen weder an Dritte verpfändet noch zur Sicherheit übereignet oder abgetreten werden. Übersteigt der Wert der Sicherheiten unsere Forderungen um mehr als 20%, so werden wir auf Verlangen des Käufers insoweit Sicherheiten nach unserer Wahl freigeben.

### Gerichtsstand und anwendbares Recht

Erfüllungsort ist für beide Vertragsteile Adelsdorf. Gerichtsstand auch in Wechsel- und Scheckprozessen ist, wenn unser Vertragspartner Kaufmann ist, Erlangen. Für diese Geschäftsbedingungen und die gesamten Rechtsbeziehungen zwischen uns und unseren Vertragspartnern gilt das Recht der Bundesrepublik Deutschland unter Ausschluss ausländischen Rechts.

### Unwirksamkeit

Sollte eine einzelne Bestimmung in diesen Allgemeinen Geschäftsbedingungen oder im Rahmen der übrigen vertragsgegenständlichen Vereinbarungen unwirksam sein oder werden, so wird hiervon die Wirksamkeit aller sonstigen Bestimmungen oder Vereinbarungen nicht berührt. Eine unwirksame Bestimmung ist dann von den Beteiligten unter Zugrundelegung ihres Regelzweckes durch eine andere wirksame zu ersetzen.

## MATERIAL-INFORMATION

Nr.	Material	Konfektion	Herkunft	Ökologie
1	100% Hanf	China	China	ohne Pestizide/Herbizide etc.
2	Hanf & Baumwolle kbA	China	Hanf: China, BW: Indien	Hanf: ohne Pestizide/Herbizide etc., Baumwolle: kbA
3	Hanf-Mix	China	Hanf, Yakwolle: China Seide, Wolle: divers	Hanf: ohne Pestizide/Herbizide etc. Andere: herkömmlich
4	Hanf, Baumwolle kbA, Yakwolle, Polyamid	Ungarn	Hanf, Yakwolle: China Baumwolle: Indien	Hanf: ohne Pestizide/Herbizide etc., Baumwolle: kbA Yakwolle: herkömmlich
5	Hanf, Baumwolle kbA, Elasthan	China	Hanf: China Baumwolle: Indien	Hanf: ohne Pestizide/Herbizide etc. Baumwolle: kbA
6	Hanf, Baumwolle kbA, Elasthan (Polyamid)	Deutschland, Ungarn	Hanf: China Baumwolle: Indien	Hanf: ohne Pestizide/Herbizide etc. Baumwolle: kbA
7	Hanf, Baumwolle kbA, Recycling Hanf, Recycling Baumwolle kbA	China	Hanf: China Baumwolle: Indien Recycelt: China	Hanf: ohne Pestizide/Herbizide etc. Baumwolle: kbA Recycelter Anteil: Schnittreste aus eigener Produktion aus Hanf/kbA-Baumwolle
8	100% Hanf	Tunesien	China	ohne Pestizide/Herbizide etc.
9	Hanf & Baumwolle kbA	Tunesien	Hanf: China, BW: Indien	Hanf: ohne Pestizide/Herbizide etc., Baumwolle: kbA

Pigmentfärbung: Pigmente sind stets ökologischer als andere Farben. Das Bindemittel, mit dem die Pigmente aufgebracht werden, wurde von uns vor dem Einsatz auf alle möglicherweise schädlichen Bestandteile geprüft.  
Die Ware erhält durch Pigmente einen typischen „Used-Look“. Pigmente waschen sich leichter aus und können auch abgerieben werden.  
Cold dye ist ein energiesparendes Färbeverfahren mit leichtem Vintage-Effekt an den Nähten und Kanten. Entspricht optisch einer reaktiven Stückfärbung.  
Bitte beachten Sie die am Artikel angebrachten Care-Labels, bzw. die zusätzlich beigefügten Pflegehinweise.

No.	Material	Cutting & Sewing	Origin	Ecology
1	100% hemp	China	China	pesticide-free/herbicide-free etc.
2	hemp and organic cotton	China	hemp: China, cotton: India	hemp: pesticide-free/herbicide-free, organic cotton
3	hemp mix	China	hemp, Yakwool: China silk, wool: diverse	hemp: pesticide-free/herbicide-free etc. add. fibers: conventional
4	hemp, organic cotton, Yakwool, polyamide	Hungary	hemp, Yakwool: China cotton: India	hemp: pesticide-free/herbicide-free, organic cotton Yakwool: conventional
5	hemp, organic cotton, elastane	China	hemp: China cotton: India	hemp: pesticide-free/herbicide-free etc. organic cotton
6	hemp, organic cotton, elastane (polyamide)	Germany, Hungary	hemp: China cotton: India	hemp: pesticide-free/herbicide-free etc. organic cotton
7	hemp, organic cotton, recycled hemp, recycled organic cotton	China	hemp: China cotton: India recycled: China	hemp: pesticide-free/herbicide-free etc. organic cotton recycled content: post industrial waste hemp/organic cotton from own production
8	100% hemp	Tunisia	China	pesticide-free/herbicide-free etc.
9	hemp and organic cotton	Tunisia	hemp: China, cotton: India	hemp: pesticide-free/herbicide-free, organic cotton

Pigment dyed styles: Pigments, in general, are always more eco-friendly compared to other dye-stuffs. The binding material which is used to attach the pigments to the textile, was tested for all possible harmful substances before being put to use.  
Pigment dye gives garments their typical „used look“. Pigments are washed out more easily and may rub off.  
Cold dye is an energy-saving dyeing process to gain a light vintage effect on the seams and edges. Its look is equal to reactive piece dye.  
For further information please refer to the care instructions attached on each garment.

## QUALITÄT

HempAge bietet ein breites Sortiment an Textilien und Accessoires aus verschiedensten Materialien mit dem Schwerpunkt auf Hanf an. Von 100% Hanfgeweben über Mischungen mit Baumwolle kbA, Wolle, Yak und Seide. Wichtig ist uns, dass der verarbeitete Hanf tatsächlich in der angegebenen Prozentzahl enthalten ist und tatsächlich aus Cannabis Sativa ist. In vielen Ländern versteht man unter Hanf nämlich auch jede andere Bastfaser. HempAge Stoffe kommen grundsätzlich aus China. Hanf braucht keine Zertifizierung, da er von Natur aus ohne Pestizide und Herbizide auskommt. Ein weiterer Grundsatz ist, dass unser Produkt vom Rohstoff bis zum fertigen Kleidungsstück oder Accessoire im Anbaugebiet entsteht und lange Transportwege soweit wie möglich vermieden werden.

Unser Engagement in Forschung und Entwicklung hat in den letzten Jahren nicht nur zu neuen Qualitäten, sondern auch zu wirtschaftlicheren und umweltfreundlichen Produktionsmethoden geführt. Gegenüber hoch entwickelten Verarbeitungsmethoden, wie z.B. bei Baumwolle, hat die Hanffaser aber noch immer mehrere Jahrzehnte an technologischer Entwicklung einzuholen. Durch die Weiterentwicklung bestehender Methoden und die Erfindung neuer Verfahren wollen wir auch in Zukunft, in enger Zusammenarbeit mit unseren Partnern in der Produktion, unseren Beitrag zum nachhaltigen Erfolg der Kulturpflanze Hanf leisten.

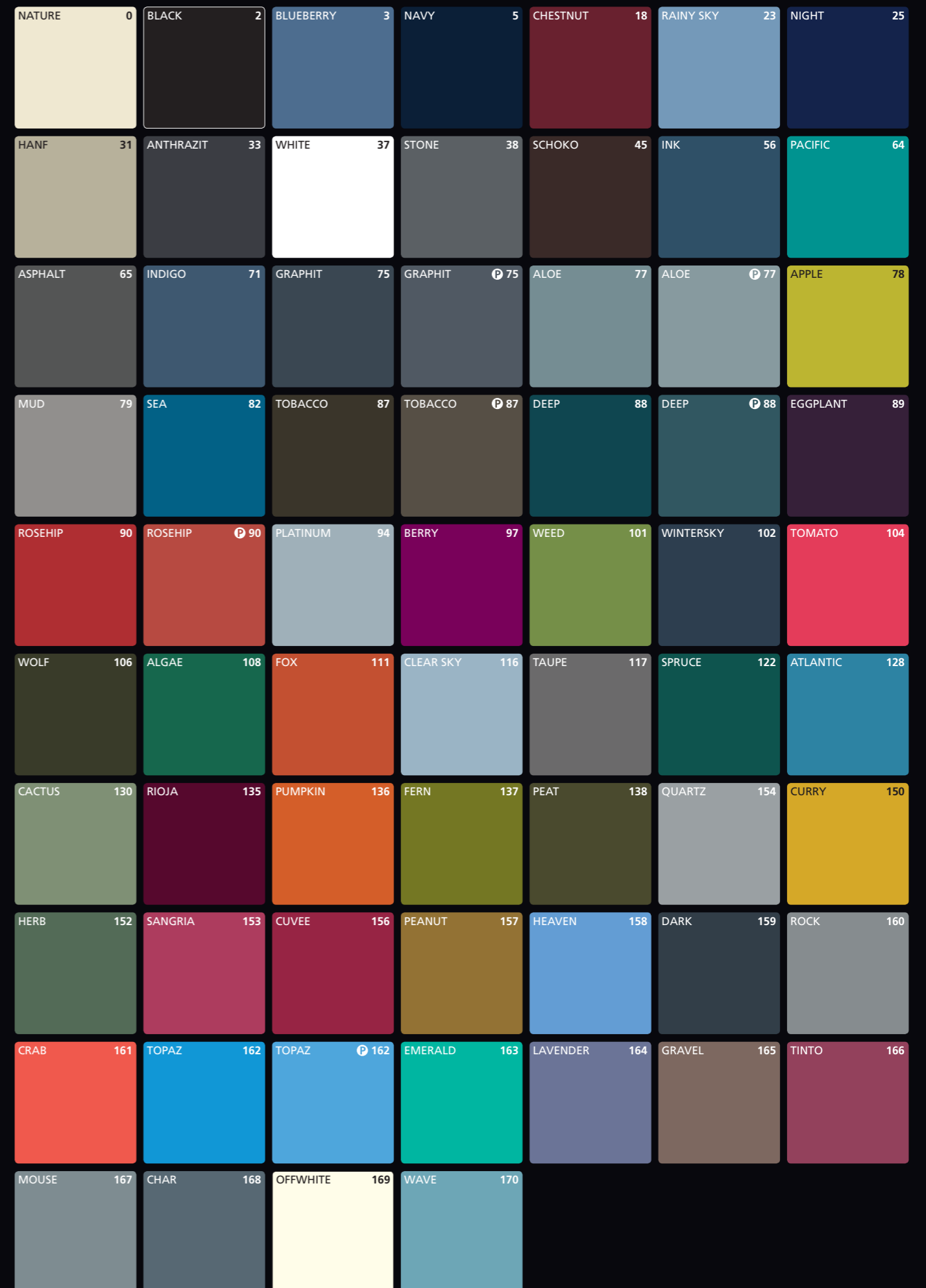
Zu jedem Produkt in diesem Katalog finden Sie eine „Material-Info Nr.“. In der Tabelle oben finden Sie ökologische Informationen zu dem jeweiligen Artikel.

## QUALITY

HempAge offers a wide range of garments and accessories from various materials, always with the accent on hemp: from 100% hemp fabrics to blends with cotton (certified Organic), wool, yak hair and silk. Our policy is to use real cannabis sativa fibre, and for our fibre content genuinely to match what's on the labels (in many countries all sorts of bast fibres can be called "hemp"). The origin of all HempAge fabrics is China. Hemp does not need any certification, because it naturally grows without pesticides and herbicides. It's also our policy to manufacture the product, from raw material to finished garment, within the country where the fibre is grown: long-distance transport is eliminated as much as possible.

Our R&D work these last few years has not only led to new fabrics and products, but also to more economical and ecological production methods. Compared with the highly-developed methods for common fibres such as cotton, hemp technology still has a long way to go in catching up with its competitors, natural and artificial: it's going to take decades. But, by improving existing methods and developing new technologies, HempAge and its partners are working for the future: for the sustainable success of the hemp plant.

In this catalogue you will find a material info No. for each products. In above mentioned table you find the ecological informations for each material info.



**P** = Pigmentfärbung: Die Ware erhält durch Pigmente einen typischen „Used-Look“ / Pigment dyed styles: Pigment dye gives garments their typical „used look“.

= Neue Farbe des jeweiligen Artikels. / New color for the marked product.



# HempAge

*created by nature*

www.hempage.de · info.hempage.de · info@hempage.de

ONLINE SHOP  <http://b2b.hempage.de>

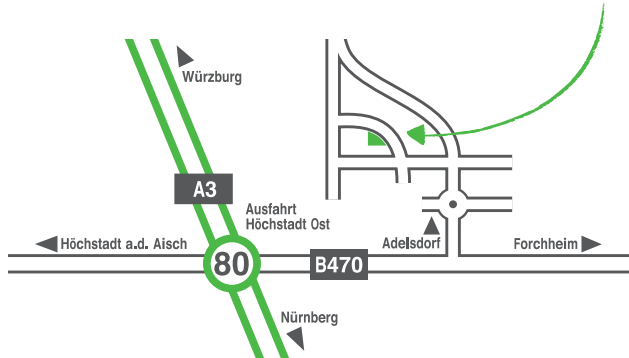
EMAIL ORDER  [sales@hempage.de](mailto:sales@hempage.de)

KOSTENLOSE  0800 H E M P A G E <sub>4 3 6 7 2 4 3</sub>  
SERVICE HOTLINE  0800 H E M P F A X <sub>4 3 6 7 3 2 9</sub>

Gebührenfrei aus dem deutschen Festnetz.

INTERNATIONAL  +49 9195 93201 0  
CALLS  +49 9195 93201 66

LAGERVERKAUF  Mo - Fr | 9:00 - 16:30 Uhr



#### Und so finden Sie uns:

Verlassen Sie die A3 zwischen Nürnberg und Würzburg an der Anschlussstelle Höchststadt Ost (Ausfahrt 80). Biegen Sie dann links in Richtung Forchheim ab. Nach ca. 2 km folgen Sie dem Wegweiser nach links Richtung Adelsdorf. Im Kreisverkehr die 2te rechts abbiegen und dann die Erste links. An der Kreuzung fahren Sie rechts und sehen uns gleich in der nächsten Kurve zu Ihrer Linken unter der Hausnummer 14.

**HempAge AG · Industriestraße 14 · D-91325 Adelsdorf**

#### Bankverbindungen | Bank Accounts

##### International/Prepayments:

Postbank · IBAN: DE 74 7601 0085 0009 3778 52 · BIC: PBNKDEFF

##### weitere Banken/other accounts:

GLS-Bank · IBAN: DE98 4306 0967 8210 1875 00 · BIC: GENODEM1GLS  
VR-Bank EHH eG · IBAN: DE86 7636 0033 0006 4804 54 · BIC: GENODEF1ER1

Sitz der Gesellschaft: 91325 Adelsdorf · Amtsgericht Fürth · Handelsregister HRB 14255  
Vorstand: Robert Hertel · Vorsitzender des Aufsichtsrates: Stefan Mörtel  
USt-Id Nr.: DE812660466

#### Allgemeine Liefer- & Zahlungsbedingungen

Unser Angebot richtet sich ausschließlich an Wiederverkäufer.  
Gewerbenachweis erforderlich.

Zahlungsweise per Bankeinzug oder Vorauszahlung mit jeweils 2% Skonto.  
Dies gilt auch für den Kauf vor Ort. Unsere allgemeinen Geschäftsbedingungen finden Sie in diesem Katalog. Preise ohne Gewähr. Änderungen vorbehalten.

**Bitte bei Bestellungen Kundennummer bereithalten.**

**Please keep your customer-ID ready for ordering.**

